

Enjoy the ride

THULE[®]
SWEDEN



2010 M. VEŽANČIOS IDĖJOS
Keliaukite saugiai, lengvai ir stilingai

Visi kartais nori
kur nors išstrūkti



Ar norite nuvykti dar kur nors? Ne jūs vieni. Retkarčiais visi mes mėginame kur nors ištrūkti. Toliau nuo susirinkimų. Skaičiuoklių. Prastos kavos. Automobilio statymo bilietėlių. Pratęskite patys.

Mes žinome vietas, kuriose norėtume būti, žmones, su kuriais norėtume susitikti, draugus, kuriuos norėtume aplankyti. Visi turime mėgstamus nuotykius, kuriuos norėtume patirti, ir aistrą, kurią norėtume patenkinti.

Deja, negalime pažadėti, kad visa tai įvyks. Tai visiškai priklauso nuo jūsų. Bet jei jums pavyks ištrūkti, galime pažadėti tai: kad ir kur vyksite, kad ir ko sieksite, mes jums padėsime.

Saugiai, lengvai ir stilingai.

Tiesiog atsiloškite. Ir mėgaukitės kelione.



Pirmyn ir aukštyn

„Thule“ nuolat ieško naujų ir geresnių būdų padėti jums gabenti įrangą iš taško A į tašką B. Šiais metais didžiojamės galėdami pristatyti kelias jaudinančias naujienas.

Visos jos skirtos padėti nugabenti daiktus saugiai, lengvai ir stilingai – na ir džiaugtis kelione. Mūsų naujoji „Thule Transport“ linija yra puikus to pavyzdys.

Ar kada buvote susierzinę dėl nuolat didėjančio mažų, bet reikalingų daiktų, kurie, regis, užpildo jūsų automobilį, kiekio? Ir po to dar labiau susierzinę dėl to, kad jiems sudėti nėra pakankamai vietos ar skyrelių?

Na, mes tam ir esame. Ir esame laimingi galėdami pasakyti, kad kai ką dėl to padarėme. Naujoji „Thule Transport“ linija leis jums pasinaudoti išmaniais sprendimais, padėsiančiais sudėti visus šiuos daiktus negaištant laiko, o jūsų automobilio viduje liks pakankamai vietos.

Kitos naujienos – tinkamai peržiūrėta ir atnaujinta „Thule EuroWay“ dviračių laikiklių gama. Be naujos konstrukcijos, kuriai panaudotas didesnis aliuminio kiekis ir dėl kurio laikiklis tapo itin lengvas, dabar naujasis „Thule EuroWay G2“ tiekiamas su išmaniaja pakėlimo koja



Turinys

spaudžiamu pedalu funkcija, todėl į bagažinę lengva ir patogų patekti nenuėmus dviračių.

Patobulinimas taip pat apima unikalią viena ranka valdomą movą, dėl kurios lengva tvirtinti laikiklį prie gražulo, užspaudžiant svirtį viena ranka atliekamu judesiu. Be to, pateikiami patogūs prisiurbiamos sagties ratų dirželiai, kad būtų lengviau tvirtinti. Dar daugiau, reguliuojami ir ištraukiami ratų laikikliai bei žibintai užtikrina lankstumą gabenant dviračius – ir patogumą, kai „Thule EuroWay“ sandėliuojate ir nenaudojate.

Mes papildėme savo dviračių laikiklių gamą naujuoju „Thule EuroRide“ – lengvu, kompaktišku, praktišku ir pakeliamu laikikliu, galinčiu gabenti iki 3 dviračių.

Papildomai atnaujinome „Thule ProRide“ dviračių laikiklį – dabar juo galima gabenti iki 20 kg sveriančius dviračius.

Džiaugiamės galėdami pristatyti „Thule Rapid 754“ – naują patikimų ir saugių stogo bagažinės laikiklių kojelių komplektą su sūkio indikatoriais, nurodančiais, kai laikiklis yra saugiai ir tinkamai pritvirtintas prie automobilio. Su naujosiomis kojėlėmis, dabar gautas „City Crash“ patvirtinimas visai „Thule Rapid“ šeimai. Taip pat pridėjome priekinį keltuvą savo populiariajam „Thule Rapid Railing 757“ – pasaulyje daugiausiai parduodamam automobilių krovinių laikikliui su gamykloje įrengtais stogo bėgeliais.

Važiuojam!	6
Grožis ir protas	8
Tobulas dizainas.	
Tobulos funkcijos	10
Išbandyta gyvenimui	12

„THULE“ KROVINIŲ LAIKIKLIAI..... 14

CARGO	18
Technologija ir funkcijos	20
Stogo dėžės.....	22
Sulankstomos stogo dėžės	28
Krepšiai-bagažinės	30
Galinio laikiklio sistema	32
Išdėstymas	34
Techninė informacija	38

BIKE.....	40
Technologija ir funkcijos	42
Ant stogo tvirtinami laikikliai	44
Ant gražulo tvirtinami laikikliai	48
Prie galinių durelių tvirtinami laikikliai	54
Techninė informacija	58

WATER	60
Technologija ir funkcijos	62
Vandens sporto reikmenų laikikliai ..	64
Techninė informacija	67

WINTER	68
Technologija ir funkcijos	70
Techninė informacija	71
Žiemos sporto reikmenų laikikliai....	72



Važiuojam!

Taigi, norite pasinaudoti galimybe mesti iššūkį toliams? Pasinaudokite bet kokia priežastimi išvykti ir padaryti tai, ką norite.

Na, tam mes ir esame.

Mes nuolat ieškome naujų kelių, kad galėtume jais pralėkti, naujų maršrutų, kuriuos galėtume įveikti, naujų nuolydžių, kuriais galėtume nuskristi, naujų upelių, kuriais galėtume praplaukti.

Mes nuolat siekiame naujų postūmių tyrinėti. Naujos aistros, kurios galėtume siekti. Naujos svajonės, kurią galėtume realizuoti. Tai dar viena priežastis, kodėl turime



apleisti kasdienio gyvenimo šurmulį ir įkalinimą. Galbūt dėl to mūsų sprendimai netelpa į įprastus rėmus.

Mes žinome, tai reiškia mėginti patiems gabenti baidarę ant automobilio stogo – ir daryti tai nesėkmingai. Esame matę brangius dviračius, nuskriejančius nuo pavojingų stogo bagažinių. Esame matę kelionių mėgėjų nusvylimą, kurie gaišo brangų laiką pritaisinėdami įrangą, vietoje to, kad mėgautųsi užsitarnautu poilsiu.

„Thule“ siekia padėti jums mėgautis puikiomis kelionėmis – mes siūlome patikimų, naudotojui pritaikytų gaminių sprendinius, geriausią ir plačiausią gaminių

gamą iš pateikiamų rinkoje – ir geriausią, kokį tik galima įsivaizduoti, aptarnavimą.

Darome viską, kad galėtume užtikrinti jums išmanius, stilingus ir saugius sprendimus, kad galėtumėte daryti dalykus, kuriuos norite – ir nugabenti ten, kur jums reikia – tiek poilsio, tiek profesiniais tikslais.

Darome viską, kad padėtume jums pervežti reikmenis. Saugiai, lengvai ir stilingai.

Paprasčiausiai mes daroma viską, kad galėtumėte visiškai mėgautis kelione.

Nesvarbu, kas tai būtų.



Grožis ir protas

Mes pasirodėme 1942 m. 1962 m. sukūrėme pirmąją stogo bagažinę. Todėl būtų sąžininga pasakyti, kad per tiek laiko mes sužinojome kelis dalykus apie tai, kaip užtikrinti gerus jūsų reikmenų gabenimo sprendimus – tiek poilsio, turizmo ar profesiniais tikslais.

Mūsų filosofijos kertinis akmuo – siūlyti visais aspektais išmanius sprendimus. Mes nuosekliai naudojame naujausias technologijas kurdami naujoviškas, unikalias ir naudotojams pritaikytas gaminių ypatybes, kad jums būtų lengviau gabenti savo reikmenis. Lengvai, saugiai ir stilingai.

Turbūt todėl mes pirmaujame pasaulyje šioje srityje. Šiandien siūlome didelį aukščiausios kokybės gaminių pasirinkimą. Įskaitant stogo dėžes, dviračių laikiklius, vilkimo sistemas, stogo bėgelius, sniego grandines, poilsui skirtų automobilių priedus, o taip pat išdėstymo sprendimus, pvz., kurjerių krepšius arba foto ar video įrangos priedus.

Viskas, ko jums gali prireikti gabenant, kai ilsitės arba dirbate. Viskas, kad galėtumėte sutelkti dėmesį į pagrindinį užsiėmimą. Ir viskas, kad galėtumėte mėgautis kelione.





Tobulas dizainas.
Tobulos funkcijos.



Mūsų išteklių ir plėtros skyrius nuolat ieško naujoviškų būdų padėti jums mėgautis kelione. Todėl mes nuosekliai kuriame įvairiausias funkcijas, kurios yra unikalios rinkoje.

Mūsų gaminiai išsiskiria rafinuota dizaino kalba, pagrįsta įvairiausiais kintamaisiais, o dizainas tobulai subalansuotas su funkcionalumu ir jūsų, kaip vartotojo, poreikiais.

Didelis dėmesys taip pat skiriamas gamybos procesui, naudojamoms medžiagoms ir poveikiui aplinkai.

Galutinis dizainas puikiai derės prie vieno iš kruopščiausiai ir intensyviausiai kuriamo gaminio – automobilio – dizaino.

O kas yra dar svarbiau – tai tapo saugia ir stilinga gabenimo priemone, kurią taip lengva primontuoti ir naudoti, kad tai gali daryti kiekvienas.



– „Power-Grip“

Iš anksto įrengta viena ranka greitai montuojama sistema leidžia suveržti griebtuvus aplink krovinį strypą paprasčiausiai sukant dėžėje esančias rankenėles. Standartinė „Thule Excellence“, „Thule Spirit“ ir Thule Atlantis“ įranga.



– Į abi puses

Leidžia atidaryti dėžę iš abiejų pusių, kad būtų lengva tvirtinti, pakrauti ir iškrauti. Standartinė „Thule Excellence“, „Thule Spirit“ ir Thule Atlantis“ įranga.



– Patogu atidarinėti

„Thule“ patentuota spyruoklinės sistema „Dual Force“ ir viduje bei išorėje įtaisytos rankenos užtikrina visada patogų dėžės atidarymą ir uždarymą.



– Patogu atidarinėti

„Thule“ patentuota spyruoklinės sistema „Dual Force“ ir viduje bei išorėje įtaisytos rankenos užtikrina visada patogų dėžės atidarymą ir uždarymą.



– Centrinis užraktas

Patentuota saugaus užrakinimo sistema – raktą galima išimti tik užrakinus visus skląščius. Tai standartinė visų iš šono atidaromų „Thule“ dėžių įranga.



– Kėlimo funkcija

Unikalus ir patogus kėlimo mechanizmas, kuris leidžia pakelti dideliu kampu ir palengvina atidarymą – net kai uždėti dviračiai. Įtaisytas ribotuvas neleidžia dviračiams atsitrinkti į žemę.



– Viena ranka valdoma mova

Unikali viena ranka valdoma mova, kurią naudojant galima ne tik tvirtai ir saugiai uždėti laikiklį, bet ir lengvai pritvirtinti jį ant grąžulo, vienu rankos judesiu nuspaudžiant svertą. Tai standartinė „Thule EuroClassic G5“ ir „Thule EuroWay G2“ įranga.



– Reguliuojami greito atleidimo diržai

Ratų dirželiai su prisiurbiamomis sagtimis, kad būtų patogų tvirtinti ratus.



– Savaiame susireguliuojantis rėmo laikiklis

Dėl savaiame susireguliuojančio ir stačio besilaikančio (nereikia prilaukti) rėmo laikiklio, į kurį dviratis savaiame įslysta, užkelti ant stogo tampa lengva. Tai standartinė „Thule ProRide“ įranga.



– Sūkio indikatoriai

Nurodo, kada užveržiamas varžtas pasiekia tinkamą sūkio momentą ir bagažinė yra saugiai ir tinkamai pritvirtinta prie automobilio. Tai standartinė „Thule Rapid System 754“ įranga.



– T formos takelis

Visuose „Thule“ aerodinamiuose strypuose įrengtas T formos bėgelis. Kai keičiate krovinio priedą, pvz., dviračių laikiklį keičiate slidžių laikikliu, tiesiog įstumkite jį ir pritvirtinkite naują priedą.



– Vieno rakto sistema „Thule One Key System“

Išvenkite kankynės su keliais skirtingais raktais – naudokitės vienu visiems „Thule“ gaminiams tinkamu raktu. Tiesiog pakeiskite visų krovininių laikiklio ir priedų (stogo dėžės, dviračių laikiklio, slidžių laikiklio ir t. t.) užraktų cilindrus, ir visiems užraktams galėsite naudoti vieną raktą. Ši priedą galima įsigyti papildomai.



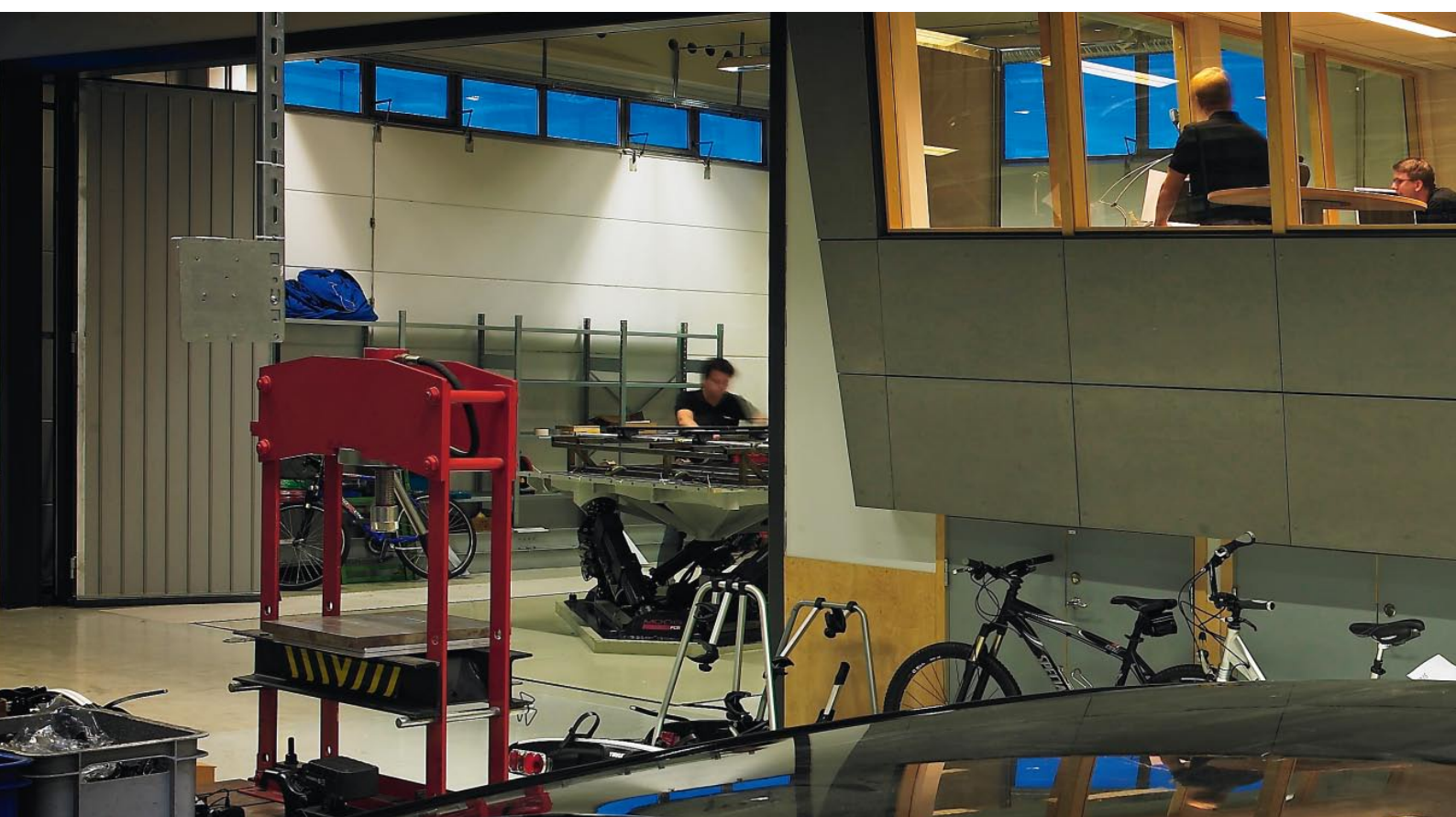
Išbandyta gyvenimui

„Thule“ ambicijos saugumo srityje yra aplenkti pramonėje galiojančią normą vienu žingsniu. Todėl tam, kad gaminys galėtų būti pažymėtas „Thule“ patvirtinimo ženklu, mes jį išbandome. Iki ribų. Pažangiausiose ir moderniausiose laboratorijose – ir realaus gyvenimo situacijose.

Gaminys turi atlaikyti brutalaus tempimo, smūgio, patvarumo, kelio ir susidūrimo bandymus.

Prieš išleidžiant į rinką tiriamas bet koks galimas klimato poveikis nuo ledinio šalčio iki dykumų karščio ir ilgalaikio švitinimo ultravioletiniais spinduliais. Siekiant užtikrinti, kad gaminys puikiai tiks ir liks saugiai pritvirtintas prie jūsų automobilio visą naudojimo laiką, atliekami išsamūs patvarumo bandymai.

Kaip matote, galite būti ramūs, kad net ir ilgus metus nepalankiomis sąlygomis naudojant „Thule“ gaminį, jis nepradės veikti blogiau. Mūsų krovininių laikiklio sistema – tiesiog tobulas konstrukcijos, funkcijos ir saugos derinys.





Važiavimas

Gaminys pateikiamas realaus ir itin sudėtingo važiavimo pasauliui, siekiant įsitikinti, kad gaminys, krovinys ir automobilis liks nepaveikti. Visi bandymai atliekami lenktynių trasoje. Važiavimo bandymai apima: išsisukimo veiksmus, slalomo, stabdymo ir didelio greičio bandymus.

Statinio traukimo bandymas

Atkuriamos itin stiprios jėgos, kurios gali veikti krovinį laikiklį važiuojant – tada šios jėgos padvigubinamos, įsitikinant, kad yra pakankamas atsparumo rezervas.

„City Crash“

Skirta užtikrinti, kad krovinų laikikliai, krovinų gabenimo priedai ir krovinys liks saugiai pritvirtinti ant stogo susidūrimo metu. Jau yra visų segmentų „Thule“ gaminių, tenkinančių „City Crash“ normos reikalavimus.

„Gulintis policininkas“

Imituoja, kas nutinka, kai važiuojama per kelio nelygumą su ant gražulo pritvirtintu laikikliu.

Aplinkosauga

Įsitikinama, kad sudėtingiausios gamtinės jėgos neveikia gaminio savybių ir saugumo naudojant jį ilgą laiką. Aplinkos įtakos bandymai apima atsparumą korozijai, temperatūrai, drėgmei, ultravioletiniams spinduliams, užšalimo rizikai, smūgiui ir cheminiam poveikiui.



„Thule“ krovinių laikikliai

– ten kur viskas prasidėjo, ten viskas prasideda.

1962 m. mes nusprendėme orientuotis tik į su automobiliais susijusius gaminius. Tais pačiais metais sukūrėme pirmąją stogo bagažinę. Po kelių dešimtmečių apie tai mes jau žinojome daug daugiau.

Šiandien „Thule“ pirmąja pasaulyje tarp sporto reikmenų gabentojų. Šios vietos niekada nebūtume užėmę, jei toks strateginis sprendimas nebūtų buvęs priimtas beveik prieš 50 metų.

Šia prasme mūsų bagažinės sistemos yra mūsų

sėkmės raktas. Taip pradėjome mes. Tai gali tapti gera pradžia ir jums. Bent jau tuo atveju, jei planuojate gabenti daiktus ant automobilio stogo.

Mes siūlome išsamų gaminių pasirinkimą, su išskirtinėmis funkcijomis, praktiškai bet kokios markės automobiliui. Ir kai apsispręsite dėl „Thule“ krovinių laikiklio – galite lengvai suformuoti visapusę krovinių gabenimo sistemą, savo nuožiūra sumontuoti ir nuimti „Thule“ priedus.

Visada tobulai tinka

– aerodinaminis ar keturkampis strypas?



Stogo strypo ilgis priklauso nuo automobilio pločio. Vis dėlto daugumai „Thule“ krovinių laikiklių sistemų galite rinktis iš elegantiškų aliuminio arba paprastesnių keturkampių strypų. Aliuminio aerodinaminiai strypai lengvesni, labiau aerodinamiški, o dėl T formos bėgelių krovinių gabenimo priedus galima tvirtinti visu stogo strypų ilgiu. Norėdami rasti jūsų automobiliui tinkančių kojelių rinkinį ir stogo strypus, pasižvalgykite „Thule“ pritaikymo žinyne arba apsilankykite www.thule.com.

T formos takelis

– elementas, dėl kurio galimybės krauti ant „Thule“ krovinių laikiklių yra platesnės



Visuose „Thule“ aerodinaminuose strypuose įrengtas T formos bėgelis – išmoninga, nenuginčijamų privalumų ypatybė. Keisdami krovinių priedą, pvz., vietoje dviračių laikiklio pradėję naudoti slidžių laikiklį, naująjį priedą tiesiog įstumkite ir pritvirtinkite. Aerodinaminį strypą galite naudoti visu ilgiu, netgi virš krovinių laikiklio kojelių, todėl ant automobilio stogo gali tilpti keletas priedų.

Įstumiamas ir tobulai tinka

Pasirinktas krovinių priedas įstumiamas ir tobulai telpa T formos bėgelyje. Aerodinaminį strypą galite naudoti visu ilgiu, kad išnaudotumėte visą keliamąją galią.



Naujoji „Thule Rapid 754“

– saugiausiai ir labiausiai išsiskirianti stogo skersinių kojelių.



„Thule Rapid System 754“ yra mūsų naujasis patikimų ir saugių stogo bagažinės kojelių rinkinys, skirtas automobiliams su įprastu stogu. Jis pateikiamas su sūkio indikatoriais, nurodančiais, kada bagažinė yra saugiai ir tinkamai pritvirtinta prie automobilio. Dar svarbiau: su naujosiomis kojeliųmis, dabar visa „Thule Rapid“ šeima yra patvirtinta, kaip atitinkanti „City Crash“.

„Thule Rapid System 754“

- Naujas modernus dizainas.
- „City Crash“ patvirtino 75 kg svorį pagal ISO NORMĄ.
- Sūkio indikatorius rodo, kada bagažinė saugiai ir tinkamai pritvirtinta prie automobilio.
- Patentuota griebtuvų technologija, stipresnė, nei bet kurie kiti bagažinės kojelių spaustuvai.
- Rakinamas naudojant „Thule“ vieno rakto sistemą.
- Švelni danga, skirta apsaugoti nuo žymių ir įbrėžimų.
- Visiškai suderinama su „Thule Rapid 750“ komplekto sistema.
- Tinkama naudoti su aerodinaminiais arba keturkampiais strypais.



Sūkio indikatoriai

Rodo, kada bagažinė saugiai ir tinkamai pritvirtinta prie automobilio.



„Facelift 757“ dabar šis puikus gaminytis yra dar geresnis

„Facelift“ ant mūsų populiariosios „Thule Rapid Railing 757“, skirtos automobiliams su stogo bėgeliais. Dar patogesnis naudoti, dar ergonomiškesnis suėmimas ir pagerinta apsauga nuo vagystės.

Krovinių laikiklį prie automobilio tvirtinti greita ir lengva.

Laikiklis puikiai ir saugiai tvirtinamas. Tam tereikia tik kelių paprastų ranka atliekamų veiksmų ir trunka vos keletą minučių. Pavyzdyje vaizduojama, kaip paprasta tvirtinti „Thule Rapid System 754“ ant automobilio su įprastu stogu, be jokių iš anksto įtaisytų tvirtinimo taškų arba bėgelių.



1. Ant krovinių strypo užmaukite kojelę. Pagal strypo skalę sureguliuokite ir reikiamoje vietoje pritvirtinkite kojelę.



2. Įstatykite tvirtinimo elementą, kad pasigirstų spragtelėjimas, ir įspauskite kojelės guminį paklotą.



3. Prie krovinių strypo priveržkite rankenėlę. Sūkio indikatoriai nurodys, kada bagažinė saugiai ir tinkamai pritvirtinta prie automobilio.

Kaip pradėti

Pradėkite nuo kojelių rinkinio. Jis turi tiksliai atitikti automobilio stogą, priklausomai nuo to, ar automobilyje yra įrengti tvirtinimo taškai, stogo bėgeliai, įtaisyti stogo bėgeliai ar tiesiog paprastas stogas.



Krovinių laikiklių kojelė automobiliams su įrengtais tvirtinimo taškais.



Krovinių laikiklių kojelė automobiliams su stogo bėgeliais.



Krovinių laikiklių kojelė automobiliams su įtaisytai stogo bėgeliais.



Krovinių laikiklių kojelė automobiliams įprastiniu stogu.



Aerodinaminis strypas

Keturkampis strypas

Krovinių laikiklių strypai

Aerodinaminiai strypai

Aliuminio strypai su T formos bėgeliais, skirti lengvai tvirtinti priedus, suteikia jūsų automobiliui išskirtinę išvaizdą.

Prekės Nr. 860, ilgis: 108 cm.
Prekės Nr. 861, ilgis: 120 cm.
Prekės Nr. 869, ilgis: 127 cm.
Prekės Nr. 862, ilgis: 135 cm.
Prekės Nr. 863, ilgis: 150 cm.

Keturkampiai strypai

Tradiciniai plieniniai keturkampiai strypai su juoda plastikine danga. Plieniniai keturkampiai strypai, 2 mm storio
Prekės Nr. 760, ilgis: 108 cm.
Prekės Nr. 761, ilgis: 120 cm.
Prekės Nr. 769, ilgis: 127 cm.
Prekės Nr. 762, ilgis: 135 cm.
Prekės Nr. 763, ilgis: 150 cm.

Grūdinto plieno keturkampiai strypai, 3 mm storio
Prekės Nr. 765, ilgis: 163 cm.
Prekės Nr. 766, ilgis: 200 cm.
Prekės Nr. 767, ilgis: 220 cm.

Krovinių laikiklių kojelės

Krovinių laikiklių kojelės parduodamos rinkiniais po keturias, o krovinių strypai – rinkiniais po du.



Pavadinimas	Mašinoms su įprastais stogais	Automobiliams su iš anksto įrengtais fiksavimo taškais		Automobiliams su integruotais bėgeliais	Automobiliams su stogo bėgeliais			Mašinoms su stoglatakiais
	„Thule Rapid System“	„Thule Rapid System“	„Thule Rapid System“	„Thule Rapid System“	„Thule Rapid System“	„Thule Rapid System“	„Thule SmartRack“	„Thule“
	754	753	751	753	757	775	784 & 785	951
Keliamoji galia (kg) ¹	75	100	100	75	100	100	75	100
Kojelės aukštis (cm) ²	14	8,5	11,5	8,5	7,5	6	7	15
Užraktas	Vieno rakto sistema 544	•	•	•	•	•	•	527
Tinka aerodinaminiais strypams	•	•	•	•	•	•	•	•
Tinka keturkampiams strypams	•	•	•	•	•	•	•	•
Reikia pritaikymo rinkinio	•	•	•	•	•	•	•	•
TUV aprobuotas	•	•	•	•	•	•	•	•
Atitinka „City Crash“ normas	•	•	•	•	•	•	•	•
Kita	Nuolat kuriami pritaikymo naujiems automobilių modeliams rinkiniai.	Nuolat kuriami pritaikymo naujiems automobilių modeliams rinkiniai.			Tinka bėgeliams, kurių dydis nuo 22–55 mm.	Tinka bėgeliams, kurių dydis nuo 20–68 mm.	Pilnas supakuotas krovinių laikiklis su keturkampiais vamzdžiais. Strypų ilgis 1180–1270 mm. Užrakinama specialiu varžtu. Tinka 18–50 mm dydžio bėgeliams.	Taip pat galima įsigyti automobiliams su paaukštintu stogu, kojelių pakuotės – 952 (20 cm) ir 953 (28 cm). Kojelių pakuotės 368 ir 369 yra automobiliams su siauru stoglatakiu.

¹ Didžiausia apkrova yra kiekvieno tipo krovinių laikiklio didžiausias aprobuotas krovinio svoris. Savo automobilio didžiausią leistiną apkrovą žr. automobilio eksploataavimo instrukcijoje.

² Kojelės aukštis yra atstumas nuo kojelės pagrindo iki strypo viršaus. Prašome atkreipti dėmesį: norėdami apsaikčiuoti atstumą iki strypo apačios, atimkite 22 mm keturkampiams strypams ir 27 mm aerodinaminiais strypams.

Daugiau informacijos apie tai, kuris krovinių laikiklis tinka jūsų automobiliui, rasite apsilankę www.thule.com arba „Thule“ pritaikymo žinyne.

Ypatingų krovinių laikikliai

– saugiausia ir labiausiai išsiskirianti stogo bagažinė



Kai kuriems kroviniams reikia ypatingų sprendimų – lentoms, kopėčioms, vamzdžiams ir kitiems stambiams daiktams, kuriems nepritaikytas joks įprastas automobilis. Tokiems atvejams sugalvojome daug praktiškų priedų, tenkinančių jūsų ypatingus poreikius.

„Thule Load-Stop 314“

- Stiprūs krovinių ribotuvai, sukurti bendradarbiaujant su patyrusiais meistras.
- Krovinių ribotuvus lengva stumdyti ir reguliuoti pagal krovinį.



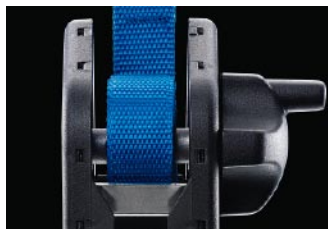
Ritinėlis „Thule Roller 815“

- Ritinio mechanizmu lengviau ant automobilio stogo užstumti ilgus daiktus.
- Puikiai tinka ilgesniems daiktams (kopėčioms, medienai) krauti.
- Ritinėlis padengtas apsauginiu gumos sluoksniu.
- Taip pat gali būti paprasčiau krauti baidares ar banglentes.



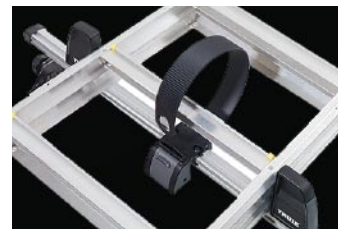
„Thule Strap Winch 552“

- Diržas ir krovinių ribotuvus viename.
- Yra du suktuvai ir du 190 cm diržai.



„Thule Ladder Holder 330“

- Lankstus ir lengvai naudojamas krovimo priedas.
- Telpa trejos kopėčios.



Ypatingų krovinių laikikliai



Pavadinimas	„Thule Strap Winch“	„Thule Ladder Carrier“	„Thule Ladder“ laikiklis	„Thule Load-Stop“	„Thule Roller“	
	552	548	330	502/ 503	815	
Aukštis (cm)	9			25/9	15	
Diržo ilgis (cm)	2x190	1x275				
Užraktas	Priedas 538	•		Priedas 538	Priedas 538	
Tinka aerodinamiams stropams ¹			•		•	
Tinka keturkampiams stropams	•	•		•	•	
TŪV aprobuotas	•	•	•	•	•	
Kita	Diržas ir krovinio ribotuvus – viskas viename. Parduodamas rinkiniais po du.	Galima tvirtinti iki 3 kopėčių. Pridedami 3 krovinių ribotuvai.	Galima tvirtinti iki 3 kopėčių (50 kg) Komplekte yra 4 krovinių ribotuvai ir kopėčių tvirtinimo mechanizmas.	4 slankieji krovinių ribotuvai.	2 slankieji krovinių ribotuvai.	Plotis: 65 cm. Aliuminio profilis, padengtas minkšta plastikine (TPE) danga.

¹ Taikytina naudojant originalų „Thule“ laikiklį. Prieš naudodami kito gamintojo laikiklį pasitarkite su „Thule“ parduotuve.

Jei esate profesionalus naudotojas, patariame pasižiūrėti „Thule Professional“ tinklalapyje www.thule.com

Gyvenimas riešuto kevale. Ir dėžėje.

Taigi apsisprendėte. Išvažiuojate. Nuostabu.

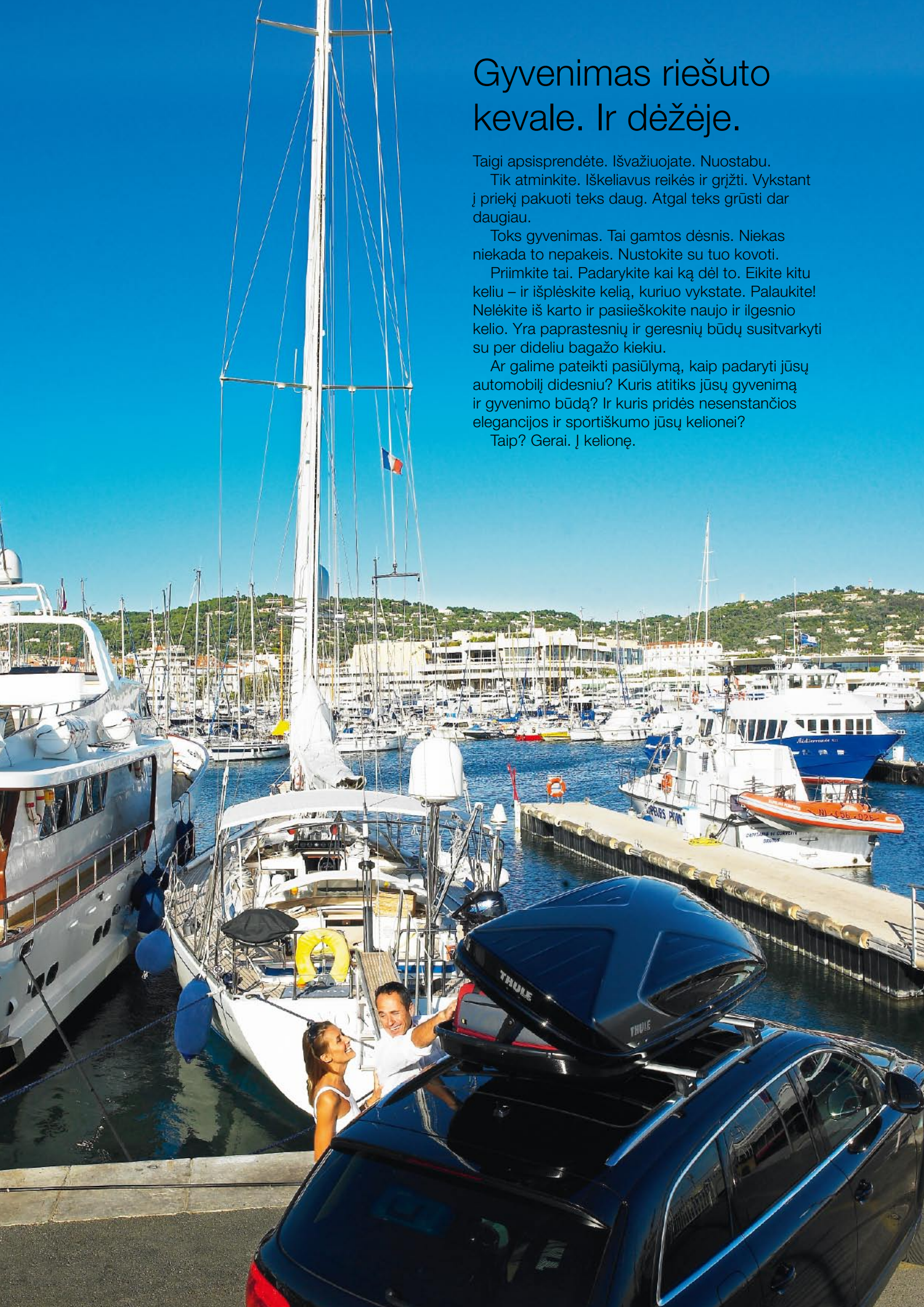
Tik atminkite. Iškeliavus reikės ir grįžti. Vykstant į priekį pakuoti teks daug. Atgal teks grįsti dar daugiau.

Toks gyvenimas. Tai gamtos dėsnis. Niekas niekada to nepakeis. Nustokite su tuo kovoti.

Priimkite tai. Padarykite kai ką dėl to. Eikite kitu keliu – ir išplėskite kelią, kuriuo vykstate. Palaukite! Nelėkite iš karto ir pasieškokite naujo ir ilgesnio kelio. Yra paprastesnių ir geresnių būdų susitvarkyti su per dideliu bagažo kiekiu.

Ar galime pateikti pasiūlymą, kaip padaryti jūsų automobilį didesniu? Kuris atitiks jūsų gyvenimą ir gyvenimo būdą? Ir kuris pridės nesenstančios elegancijos ir sportiškumo jūsų kelionei?

Taip? Gerai. Į kelionę.





CARGO

TECHNOLOGIJA IR FUNKCIJOS

CARGO

„Thule“ siūlo geriausias gabenimo sprendimus rinkoje ir neturinčių lygių elegantiško dizaino stogo dėžių ir priedų gamą. Dėl visų jų automobilis tobulėja, kad atitiktų jūsų gyvenimo būdą.

Kiekviena dėžė sukurta ir išbandyta pagal griežtus saugos standartus, kurie dažnai netgi viršija tarptautinius saugos reikalavimus.



Kalbant apie „Cargo“ dėžes, mes turime tris skirtingus variantus: stogo dėžes, sulankstomas stogo dėžes ir krepšius-bagažines.

Visus juos taip paprasta tvirtinti ir naudoti, kad tai gali padaryti bet kas. Ir prie visų jų priderintos įvairios naujoviškos,

unikalios ir naudotojui pritaikytos funkcijos, kad jums būtų lengviau gabenti savo reikmenis. Lengvai, saugiai ir stilingai.

Su „Thule Load&Go“ ir „Thule Transport“ taip pat siūlome patogius suderintas sudėjimo sprendinius, palengvinančius tiek pakavimą, tiek bagažo tvarkymą.



J abi puses

Leidžia atidaryti dėžę iš abiejų pusių, kad būtų lengva tvirtinti, pakrauti ir iškrauti. Standartinė „Thule Excellence“, „Thule Spirit“ ir Thule Atlantis“ įranga.



Patogų atidarinėti

„Thule“ patentuota spyruoklinės sistema „Dual Force“ ir viduje bei išorėje įtaisytos rankenos užtikrina visada patogų dėžės atidarymą ir uždarymą.



Centrinis užraktas

Patentuota saugaus užrakinimo sistema – raktą galima išimti tik užrakinus visus skląščius. Tai standartinė visų iš šono atidaromų „Thule“ dėžių įranga.



Difuzoriaus technologija

Dėžės apačioje esantys pažangūs aerodinaminiai išilginiai oro kanalai ir spoileris skirti sumažinti oro pasipriešinimą, vėjo triukšmą ir vibracijas. Tai standartinė „Thule Excellence“ ir „Thule Spirit“ įranga.



Lengviausiai pasiekiamos galinės durys

Stogo dėžė šiek tiek paslinkta į priekį, todėl galima iki galo atidaryti galines duris.



„Thule Load&Go“

„Thule Load&Go“ yra specialiai sukurta, kad padėtų jums optimaliai supakuoti „Thule“ dėžę.



„Power-Grip“

Iš anksto įrengta greitai montuojama sistema. Didžiausia keliamoji galia 75 kg. Tinka ne platesniems kaip 80 mm pločio krovininių laikiklio strypams. Standartinė „Thule Excellence“, „Thule Spirit“ ir Thule Atlantis“ įranga.



„Fast-Grip“

Lengvai naudojama greitai montavimo sistema. Didžiausia keliamoji galia 50 kg. Tinka ne platesniems kaip 90 mm pločio krovininių laikiklio strypams. Standartinė „Thule Pacific“ įranga.



„Easy-Snap“

Greitai montuojama sistema nesudėtingam uždėjimui. Tinka ne platesniems kaip 80 mm pločio krovininių laikiklio strypams. Standartinė „Thule Ranger“ įranga.

„Thule Excellence“

– labiausiai išsiskirianti stogo dėžė pasaulyje

„Thule Excellence“ yra labiausiai išsiskirianti stogo dėžė pasaulyje – ir geriausia kada nors pagaminta stogo dėžė.

Jūs tikrai neapsiriksite įsigiję šią glotnią, stilingą dėžę, kurioje panaudota naujausia technologija ir išmanūs sprendimai. Nesvarbu, ką pakuojate, nesvarbu, kur vykstate.

520 litrų talpos, ji lengvai „praris“ didžiąją dalį jūsų šeimos bagažo ir greitai pasirūpins jūsų gabenimo poreikiais – saugiausiu ir elegantiškiausiu įmanomu būdu.

Iš tiesų, ji tokia elegantiška, kad kai kurie žmonės jos nenuima išvis. O kaip darysite jūs?

Thule Excellence

- Išskirtinis dizainas, unikalus dviejų atspalvių derinys.
- Patentuota greitojo tvirtinimo sistema „Power-Grip“ padeda tvirtinti greitai ir patikimai, viena ranka.
- Atidaroma iš abiejų pusių, kad būtų patogų tvirtinti, krauti ir iškrauti.
- Centrinė saugaus užrakinimo sistema su lengvai suimamu raktu.
- Patobulinta aerodinamika su difuzoriaus technologija ir spoileriais.
- Dėžė šiek tiek paslinkta į priekį, todėl visiškai netrukdo pasiekti automobilio galines duris.
- Dangčio apvalkalas saugo laikomą dėžę nuo įbrėžimų ir dulkių.
- Patogiai atidaroma ir uždaroma naudojant viduje ir išorėje įtaisytas rankenėles.

DYDIS IR SPALVA



Unikalus dviejų atspalvių derinys. Tūris: 520 litrų. Dydis: 218 x 94 x 40 cm.



„Power-Grip“



Į abi puses



Centrinis užraktas



Difuzoriaus technologija



Patogu atidarinėti



Lengviausiai pasiekiamos galinės durys



Dangčio apsauga





„Thule Spirit“

– suderinta rafinuota aerodinamika ir išmoningos funkcijos



„Thule Atlantis“

– erdvi, su dideliu kiekiu išmoningų funkcijų



Thule Spirit 780/820

- Modernus aptakus dizainas ir patobulinta aerodinamika su difuzoriaus technologija ir spoileriais, kad būtų kuo mažesnis oro pasipriešinimas, vėjo garsas ir vibracija.
- Patentuota greitojo tvirtinimo sistema „Power-Grip“ padeda tvirtinti greitai ir patikimai, viena ranka.
- Atidaroma iš abiejų pusių, kad būtų patogiu tvirtinti, krauti ir iškrauti.
- Centrinė saugaus užrakinimo sistema su lengvai suimamu raktu.
- Yra dviejų dydžių ir trijų išskirtinių spalvų.



„Power-Grip“



Į abi puses



Centrinis užraktas



Difuzoriaus technologija

DYDŽIAI



„Thule Spirit 820“. Tūris: 480 litrų. Dydis: 230 x 82 x 36 cm.



„Thule Spirit 780“. Tūris: 380 litrų. Dydis: 196 x 78 x 33 cm.

SPALVOS



Blizgi juoda. „Thule Spirit“ 780 ir 820.



Sidabrinė metalo. „Thule Spirit“ 780 ir 820.



Antracito. „Thule Spirit“ 780 ir 820.

Thule Atlantis 200/600/780/900

- Erdvus ir aerodinaminis dizainas užtikrina puikų stabilumą, mažesnę oro pasipriešinimą, vėjo garsą ir vibraciją.
- Patentuota greitojo tvirtinimo sistema „Power-Grip“ padeda tvirtinti greitai ir patikimai, viena ranka.
- Atidaroma iš abiejų pusių, kad būtų patogiu tvirtinti, krauti ir iškrauti.
- Centrinė saugaus užrakinimo sistema su lengvai suimamu raktu.
- Yra keturių dydžių, stulbinančios blizgios sidabro spalvos. „Atlantis“ 780 ir 900 gaminamas ir blizgios juodos spalvos.



„Power-Grip“



Į abi puses



Centrinis užraktas

DYDŽIAI



„Thule Atlantis 900“. Tūris: 650 litrų. Dydis: 235 x 90 x 46 cm.



„Thule Atlantis 780“. Tūris: 480 litrų. Dydis: 196 x 78 x 44 cm.



„Thule Atlantis 600“. Tūris: 340 litrų. Dydis: 190 x 63 x 41 cm.



„Thule Atlantis 200“. Tūris: 440 litrų. Dydis: 175 x 82 x 45 cm.

SPALVOS



Blizgi sidabro. „Thule Atlantis“ 200, 600, 780 ir 900.



Blizgi juoda. „Thule Atlantis“ 780 ir 900.

„Thule Pacific“

– funkcinė dėžė visiems jūsų poreikiams



+ Stogo dėžių priedai



„Thule Go Pack Set 8006“

Keturi pakuotėje, įskaitant tris „Go Packs 8002“ ir vieną „Go Pack Nose 8001“.

„Thule“ T formos bėgelių adapteris

Jei naudojate krovinį laikiklį su T formos bėgeliais ir nenorite nieko prie jų veržti, siūlome šį elegantišką sprendimą. Jį galima naudoti ir su gamykloje įtaisytomis stogo bagažinėmis su T formos bėgeliais.



Keltuvas „Thule Boxlift 571“

Naudodamiesi „Thule Boxlift“ galite lengvai pakelti stogo dėžę prie garažo lubų. Keltuvas taip pat puikiai tinka baidarėms ir banglentėms.

„Thule“ dėžės slidžių laikiklio adapteris

Pageidaujate slides gabenti saugiai ir stilingai? Kad slidės būtų tvarkingai sudėtos dėžėje, rekomenduojame naudoti „Thule“ dėžės slidžių laikiklį. Tik pasirinkite teisingą slidžių laikiklį pagal savo dėžės modelį, žr. techninę informaciją 38–39 psl.



Vieno rakto sistema „Thule One Key System“

Kad nereikėtų nešiotis daugybės įvairių raktų, įsigykite „Thule One Key System“ ir visus „Thule“ gaminius galėsite rakinti vienu raktu.



Thule Pacific 100/200/500/600/700

- Pažeminta bazė, kad sumažintų oro pasipriešinimą, vėjo garsą ir vibracijas.
- Patentuota greitojo tvirtinimo sistema „Fast-Grip“, visi tvirtinimo darbai atliekami dėžės viduje.
- Vienpusis atidarymas.
- Centrinio saugaus užrakinimo sistema.
- Penkių praktiškų dydžių, sidabrinės pilkos spalvos. „Pacific“ 200, 600 ir 700 gali būti ir antracito spalvos.



„Fast-Grip“



Vienpusis atidarymas



Centrinis užraktas

DYDŽIAI



„Thule Pacific 700“. Tūris: 460 litrų. Dydis: 232 x 70 x 40 cm.



„Thule Pacific 600“. Tūris: 340 litrų. Dydis: 190 x 63 x 39 cm.



„Thule Pacific 500“. Tūris: 330 litrų. Dydis: 226 x 55 x 37 cm.



„Thule Pacific 200“. Tūris: 460 litrų. Dydis: 175 x 82 x 45 cm.



„Thule Pacific 100“. Tūris: 370 litrų. Dydis: 139 x 90 x 39 cm.

SPALVOS



Sidabrinė pilka. „Thule Pacific“ 100, 200, 500, 600 ir 700.



Antracito. „Thule Pacific“ 200, 600 ir 700.

Apsilankykite naujajame „Thule“ tinklalapyje www.thule.com!

Mūsų naujojoje žiniatinklio svetainėje dar lengviau rasite tinkamus gabenimo sprendimo būdus savo reikmenims vežti.

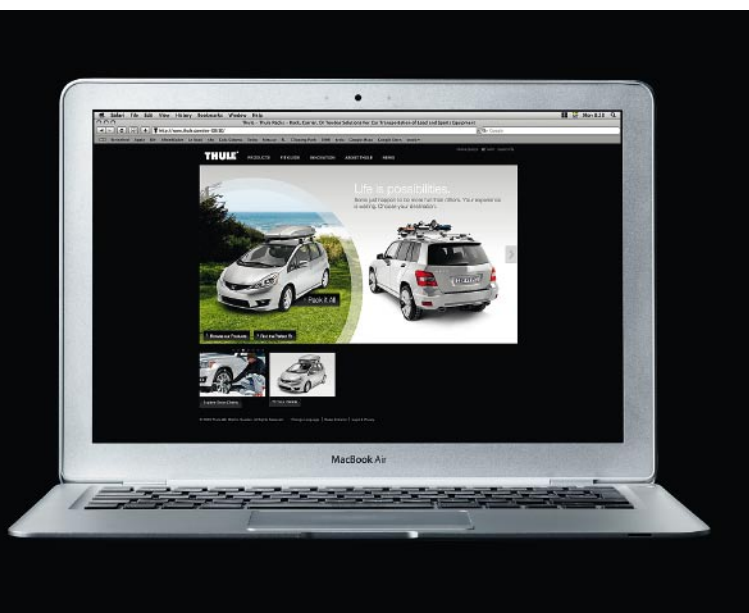
Nurodžius, kokia veikla planuojate užsiimti ir kaip norite gabenti savo reikmenis – ant stogo, naudodami gražulą ir pan. – žiniatinklis padės lengvai susirasti, palyginti ir pasirinkti jūsų poreikius atitinkantį sprendimą.

Naudokitės mūsų nauju išsamiu „Thule“ pritaissymo žinynu ir jo puikia paieška, filtru, ir funkcijų palyginimu, kad lengvai susirastumėte tobulai jums tinkantį sprendimą, nepriklausomai nuo automobilio, gamintojo ar modelio.

Ir jį susiradus, kodėl neperžiūrėjus įkvepiančių vaizdo įrašų, kad geriau persismelktumėte šia nuotaika.

Nepamirškite užsiprenumeruoti mūsų naujienlaiškio – ir visada laiku sužinosite apie „Thule“ reikmenis ir išmaniuosius sprendinius.

Registruokitės www.thule.com



Naujas, nesudėtingas ir išsamus „Thule“ pritaissymo žinynas www.thule.com padės rasti tobulą sprendimą jūsų poreikiams.

„Thule Ranger“

– sulankstomas sprendinys, kad būtų lengviau sandėliuoti





„Thule Ranger“ 90 / 500

- Sulankstoma, kad būtų lengviau gabenti ir laikyti – sulankstoma į paketėlį, lengvai telpantį automobilio bagažo skyriuje.
- Dėžė lengvai tvirtinama greitojo tvirtinimo sistema „Easy-Snap“, nereikia jokių įrankių.
- Pagaminta iš nelaidžios vandeniui medžiagos, siūlės yra suvirintas, o užtrauktukas su įtaisyta spynele yra sandarus.
- Pridėtas specialus krepšys susuktai dėžei laikyti („Thule Ranger 90“).
- Krovinio svoris iki 50 kg.
- Praplėtimo sritis su užtrauktukais, kad būtų galima reguliuoti dėžės tūrį pagal krovinio dydį („Thule Ranger 500“).
- Pridėti slidžių laikikliai slidėms saugiai gabenti („Thule Ranger 500“).
- Spalvos: juoda / sidabrinė pilka.



„Easy snap“

Greitai montuojama sistema nesudėtingam uždėjimui.



Specialus krepšys

Skirtas sulankstyta dėžei laikyti („Thule Ranger 90“).

DYDŽIAI



„Thule Ranger 90“. Tūris: 340 litrų. Dydis: 110 x 80 x 40 cm.



„Thule Ranger 500“. Tūris: 300 litrų. Dydis: 190 x 50 x 30 cm.



Išplėtimo sritis

Su užtrauktukais, kai reikia vietos sutalpinti didesnį krovinį („Thule Ranger 500“).



Slidžių laikiklis

Saugus slidžių sudėjimas naudojant pridėtus slidžių laikiklius („Thule Ranger 500“).



Lengva sandėliuoti

„Thule Ranger“ užima nedaug vietos sandėliuojant – galite net jį sutalpinti savo drabužių spintoje.



Nešiokite, pasikišę po pažastimi

Specialiai sukurtame krepšyje dėžė lengva nešiotis kur tik prireikia.



Išvyniokite

Tiesiog uždekite ant krovinio laikiklio, išvyniokite ir pritvirtinkite. Galite krauti!

„Thule Xpedition“

– visada elegantiška, visada paruošta, niekada nepavedanti





Thule Expedition 820/821

- Moderni aerodinaminė patvaraus aliuminio konstrukcija.
- Didelė talpa, platūs strypai.
- Šešios slankiosios ašos diržams / krovinio tinklui leidžia tvirtinti krovinį.
- Yra dviejų dydžių.
- Rakinama.

Thule Xplorer 713/714/715

- Tvirta aliuminio konstrukcija.
- Yra trijų dydžių:
- „Thule“ krovinio tinklą ir „Thule Go“ krepšius galima įsigyti kaip priedus.



Thule Xperience 828

- Tvirta, su įmontuotais lengvais plieno vamzdeliais.
- Reguliuojami krovinio strypai suteikia galimybę tvirtinti dviračių, slidžių ir vandens sporto priemonių laikiklius.
- Įrengtas aptakas aerodinaminėms ypatybėms gerinti.
- Glotni, juoda apdaila.
- „Thule“ krovinio tinklą ir „Thule Go“ krepšius galima įsigyti kaip priedus.



Krovinio strypai
Prie reguliuojamų krovinio strypų galima tvirtinti kitus krovinio priedus.



Aptakas
Įrengtas aptakas aerodinaminėms ypatybėms gerinti.



✚ Krepšių-bagažinių priedai

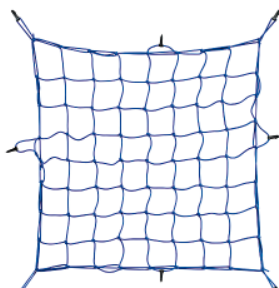
„Thule“ krovinio tinklas

Tamprus, su dešimčia perkeliama kablukų. Puikus priedas „Thule“ krepšiams-bagažinėms.

Yra dviejų dydžių:

Prekės Nr. 595, 80 x 80 cm.

Prekės Nr. 595-1, 130 x 90 cm.



„Thule Nomad 834“

Erdvus krepšys iš minkštos, vandeniui nelaidžios medžiagos, su integruotais diržais, skirtais tvirtinti krepšio-bagažinės viduje. Kai nenaudojamas, krepšys sulankstomas ir supakuojamas į specialų krepšį. 104 x 86 x 44 cm.



„Thule EasyBase“

– lankstus gabenimo sprendinys „keturi viename“





„Thule EasyBase“ 949

- Platforma pagaminta iš tvirtų metalinių vamzdelių.
- Patentuota mova tinka visų rūšių gražulams, nereikia reguliuoti.
- U formos strypas nulenkiamas, kad būtų lengva laikyti.
- Praplečiamas „Thule EasyBase“ priedais.
- Keliamoji galia 60 kg.

Pradėkite nuo „EasyBase“ – ir pritaikykite jį savo poreikiams

„Thule EasyBike“ 948-1/948-2

- Ranka lengvai tvirtinama ant „EasyBase“ be jokių įrankių.
- Visų dydžių dviračiams, galima jungti ir pervežti daugiausia 3 dviračius.
- Lengvai kraunami ir patikimai tvirtinami dviračiai.
- 948-1 telpa vienas dviratis.
- 948-2 telpa du dviračiai.



„Thule BackUp 900“

- Ranka lengvai tvirtinama ant „EasyBase“ be jokių įrankių.
- Tvirta bagažo dėžė, 420 litrų padidinanti automobilio talpą.
- Puikiai tinka, jei ant automobilio stogo ketinate vežti kitą krovinį arba prireikus vežti stambius krovinius, kurie turi būti apsaugoti.
- Galima tvirtinti ir ant „Thule EuroClassic Pro 902/903“ ir „Thule BackPac 973“.



„Thule EasyBag“ 948-4

- Tvirtais diržais tvirtinama tiesiai ant „EasyBase“ – nereikia jokių įrankių.
- Matmenys: 110x55x53 cm, puikiai tinka sportinei aprangai, sportinei įrangai ir kt.
- Pagaminta iš vandeniui nelaidžios medžiagos, su sutvirtintomis siūlėmis ir užtrauktuku su įtaisyta spynele.
- Pridėtas specialus laikymo krepšys.



„Thule EasyBasket“ 948-3

- Ranka lengvai tvirtinama ant „EasyBase“ be jokių įrankių.
- Dėl didelių matmenų jį galima dėti viską, nuo žoliapjovės iki maišų su rudeniniais lapais.
- Puikiai tinka stambiems, drėgniems ar purviniems kroviniams.



„Thule Load&Go“

– tobulai telpa, tobulai sudedama





„Thule Go Pack Set 8006“

Keturi pakuotėje, įskaitant tris „Go Packs 8002“ ir vieną „Go Pack Nose 8001“.

Dviračių krepšys „Thule BikeCase 836“

- Vienam lenktyniniam arba kalnų dviračiui.
- Sudėtis: 2 putplasčio lakštai, 1 plastikinis skydelis, 1 krepšys, 1 įrankių krepšelis, 1 grandinės / kamerų įvynioklis.
- Vidaus dydis (cm): 114 x 74 x 24
- Išorės dydis (cm): 119 x 77 x 26



„Thule Go Box 8005“

- Dėl dviejų pertvarų šis krepšys gali būti bagažo skyriuje ar namie naudojamas kaip praktiška dėtuovė, puikiai tinkanti visiems reikmenims.
- Nenaudojamą galima sulankstyti, kad būtų patogų laikyti.
- Gali būti sulankstyta ir naudojamas tik vienas skyrius.
- Sulankstytos storis vos 30 mm.
- Dydis (cm): 61 x 34 x 31



„Thule Go Pack 8002“

- Vandeniui atsparus pagrindas, kad būtų apsaugotas kroviny.
- Peties diržas ir rankenos kad būtų patogų nešioti.
- Dydis (cm): 61 x 33 x 31



„Thule Go Pack Nose 8001“

- Ypatingos formos, kad tilptų siauresniame stogo dėžės priekyje.
- Vandeniui atsparus pagrindas, kad būtų apsaugotas kroviny.
- Peties diržas ir rankenos, kad būtų lengva ir patogų nešioti.
- Dydis (cm): 61 x 42 x 28

„Thule“ transportas NAUJIENA

– viskas tinkamoje vietoje





„Thule“ nedidelė bagažinės dėtuvė 8019 / „Thule“ vidutinio dydžio bagažinės dėtuvė 8020 / „Thule“ didelė bagažinės dėtuvė 8021

- 27 / 41 / 64 litrų talpa leidžia tvarkingai ir tinkamai išdėstyti turinį. Aiškūs skydeliai skirti greitai nustatyti turinį.
- Dėl vielinės struktūros bagažinės dėtuvė lieka atidaryta pakrovimo ir iškrovimo metu. Nešiojimo rankenos, kad būtų lengviau nešioti.



„Thule“ horizontali bagažinės dėtuvė 8018

- Unikali žemo profilio konstrukcija.
- Aiškūs skydeliai skirti greitai nustatyti turinį.
- Skirta laikyti jungiamuosius laidus ir kitus priežiūros ar saugos elementus (padangų grandines ir pan.) taip, kad jie užimtų mažiausiai vietos.
- Nešiojimo rankenos ir dirželiai, kad būtų lengviau nešioti.



„Thule“ automobilio dokumentų pleištas 8015

- Įslysta tarp sėdynės ir centrinės konsolės.
- Dėl naujoviškos pleišto struktūros lieka vietoje.
- Pritaikyta 8,5 x 11 colių puslapiams, su nedidelėmis kišenėmis dokumentams, rašikliams ir pan.



„Thule“ ant sėdynės nugarėlės pakabinama virvelinė dėtuvė 8017

- Reguliuojamu dirželiu patogiai prisitvirtina prie priekinio keleivio sėdynės nugarėlės.
- Virvinių stiliaus kampų pakreiptas dizainas leidžia vairuotojui pasiekti jo turinį.
- Reguluojama kišenėlė vandens buteliui laikyti.
- Nešiojimo rankenos, kad būtų lengviau nešioti.



„Thule“ priekinės sėdynės dėtuvė 8016

- Tvirtinama prie priekinės sėdynės naudojant saugos diržą.
- Kuprinės stiliaus dizainas, kad būtų lengva nešioti.
- Iškeliamą priekinę kišenę, kad būtų lengva pasiekti nedidelius elektroninius ir kitus įtaisus.
- Dydis pritaikytas dokumentams ir iki 16 colių dydžio nešiojamam kompiuteriui.



„Thule“ saulės skydelio dėtuvė 8012

- Tvirtinama prie saulės skydelio kabliuku ir kilpiniais dirželiais.
- Joje yra patentuotas užlenkiamas veidrodėlis.
- Nulenkiamą kišenę skirtą laikyti telefonus, elektrinius įtaisus arba garažo vartų atidarymo raktą.
- Įvairios kišenės.



„Thule“ šiuokšlių krepšys 8014

- Pakabinama ant sėdynės nugarėlės ar kitose patogiose vietose naudojant reguliuojamą dirželį.
- Dėl savaiminio užsidarančio viršaus šiuokšlės paslepamos ir automobilio vidus lieka švarus.
- Valomas / plaukamas pamušalas sulauko skysčius.



„Thule Catch-all 8010“

- Novatoriškas tvirtinimo prie ventilacijos angų mechanizmas.
- Laiko nedidelius elektrinius ir kitokius įtaisus, kad juos būtų galima lengvai pasiekti.



„Thule“ dėtuvės sėdynės pleištas 8013

- Įslysta tarp sėdynės ir centrinės konsolės.
- Dėl naujoviškos pleišto struktūros lieka vietoje.
- Laiko nedidelius elektrinius prietaisus, įkroviklio laidus, keitiklį ir kitus elementus, kad juos būtų galima lengvai pasiekti.



„Thule“ elektronikos dėtuvė 8011

- Sunkus pagrindas.
- Laiko telefoną arba GPS įtaisą horizontaliai, kad būtų lengva jį pasiekti.
- Patogiai įstatomas automobilio konsolės srityje.

Stogo dėžės



Pavadinimas	„Thule Excellence“	„Thule Spirit“		„Thule Atlantis“			
		780	820	200	600	780	900
Dydis (cm)	218 x 94 x 40	196 x 78 x 33	230 x 82 x 36	175 x 82 x 45	190 x 63 x 41	196 x 78 x 44	235 x 90 x 46
Vidaus matmenys (cm)	205 x 85	185 x 73	220 x 78	165 x 76	180 x 58	185 x 73	223 x 84
Svoris (kg)	26	18	26	17	16	18	26
Talpa (l)	520	380	480	440	340	480	650
Keliamoji galia (kg)	75	75	75	75	75	75	75
Didžiausias slidžių porų ar snieglenčių skaičius	6-8	5-7	6-8		4-6	5-7	6-8
Tvirtinimo sistema	„Power-Grip“	„Power-Grip“		„Power-Grip“			
Atidaroma	Į abi puses	Į abi puses		Į abi puses	Į vieną pusę	Į abi puses	Į abi puses
„Dual-Force“	•	•	•	•	•	•	•
Slidžių laikiklis	Priedas 694900	Priedas 694800			Priedas 694600	Priedas 694800	Priedas 694900
Diržai	•	•	•	•	•	•	•
Centrinis užraktas	•	•	•	•	•	•	•
Tinka aerodinamiams strypams ¹	•	•	•	•	•	•	•
Tinka keturkampiams strypams	•	•	•	•	•	•	•
TUV/GS aprobuotas	•	•	•	•	•	•	•
Atitinka „City Crash“ normas	•	•	•	•	•	•	•
Didžiausias kalnų slidžių ilgis (cm)	200	180			175	180	
Spalva	Išskirtinė 2 tonų blizgi juoda / titano metalo (6111)	Antracito / 670, sidabro metalo / 676, Blizgi juoda / 681	Antracito / 633, sidabro metalo / 636, Blizgi juoda / 650	Blizgi sidabro / 660	Blizgi sidabro / 666	Blizgi sidabro / 679, Blizgi juoda / 679B	Blizgi sidabro / 680, Blizgi juoda / 680B

¹ Taikytina naudojant originalių „Thule“ laikiklį. Prieš naudodami kito gamintojo laikiklį pasitarkite su „Thule“ pardavėju.

EasyBase



Pavadinimas	„Thule EasyBase“	„Thule EasyBike“		„Thule BackUp“	„Thule EasyBasket“	„Thule EasyBag“
	949	948-1	948-2	900	948-3	948-4
Dydis (cm)	120 x 60 x 78			147 x 57 x 70	126 x 56 x 11	110 x 55 x 53
Didž. dviračių skaičius		1	2			
Keliamoji galia (kg)	60	17	2 x 17	50	60	
Svoris (kg)	15	1,6	3,2	14	6	4
TUV / „EuroBE“ aprobuota	•	•	•	•	•	•
Atitinka „City Crash“ normas	•	•	•	•	•	•
Kita	Galiniai žibintai Priedu 957 laikiklis prirakinamas prie automobilio.	Kartu naudojant 948-1 ir 948-2 galima gabenti 3 dviračius. Tinka 20–70 mm rėmams. Tinka visų dydžių ratams. Dviratis rakinamas prie laikiklio priedu 526.		Talpa (l) 420. Atidaroma iš galo. Tvirtinimo sistema 80 mm U formos varžtas. Pilka spalva.		Talpa (l) 315. Pridėti diržai. Sutvirtintos siūlės ir sandarus užtrauktukas su įtaisyta spynele.



„Thule Pacific“					„Thule Ranger“	
100	200	500	600	700	90	500
139 x 90 x 39	175 x 82 x 45	226 x 55 x 37	190 x 63 x 39	232 x 70 x 40	110 x 80 x 40	190 x 50 x 30
130 x 86	165 x 76	215 x 50	180 x 58	225 x 62	105 x 75	185 x 45
12	14	12	13	15	7	10
370	460	330	340	460	340	300
50	50	50	50	50	50	50
		4-5	4-6	4-6		3-4
		„Fast-Grip“			„Easy-Snap“	
		Į vieną pusę			Iš šono / iš galo	Į vieną pusę
•	•	•	•	•		
		Priedas 694500	Priedas 694600	Priedas 694700		Priedas.
•	•	•	•	•	•	•
•	•	•	•	•	Užspaudžiamasis užraktas	
•	•	•	•	•	•	•
•	•	•	•	•	•	•
•	•	•	•	•	•	•
•	•	•	•	•	•	•
			175			185
Sidabro pilka / 6311	Sidabro pilka / 6312 Antracito / 6312A	Sidabro pilka / 6315	Sidabro pilka / 6316 Antracito / 6316A	Sidabro pilka / 6317 Antracito / 6317A	Juoda / sidabro pilka 6011	Juoda / sidabro pilka 6035

Kokios spalvos dėžės pageidaujate?



Dviejų tonų, blizgi juoda / titano metalo



Blizgi juoda



Sidabrinė metalo



Blizgi sidabro



Antracito



Sidabro pilka

Krepšiai-bagažinės



Pavadinimas	„Thule Xpedition“		„Thule Xplorer“			„Thule Xperience“
	820	821	713	714	715	828
Dydis (cm)	79 x 128	99 x 158	85 x 132	85 x 93	104 x 132	112 x 99
Užraktas	•	•		Priedas 538		Priedas „One Key System“ (Vieno rakto sistema)
Tinka aerodinamiams strypams ¹	•	•		Su adapteriu 878		•
Tinka keturkampiams strypams	•	•	•	•	•	•
TUV aprobuotas	•	•	•	•	•	•
Kita	Aliuminis. Tvirtinimo taškai reguliuojami skersai ir išilgai krovininių laikiklio. „Thule“ krovininių tinklų ir „Thule Go“ krepšius galima įsigyti kaip priedus		Aliuminis. Tvirtinimo taškai reguliuojami išilgai krovininių laikiklio. „Thule“ krovininių tinklų ir „Thule Go“ krepšius galima įsigyti kaip priedus			Kartu pateikiamas aptakas ir du keturkampiai strypai. „Thule“ krovininių tinklų ir „Thule Go“ krepšius galima įsigyti kaip priedus

¹ Taikomas, kai yra naudojamas originalus „Thule“ laikiklis. Prieš naudodami kito gamintojo laikiklį pasikonsultuoti su „Thule“ atstovu.

Du ratai. Viena aistra.

Aistra pasireiškia įvairiais apdais. Kai kuriems važiavimas dviračiu yra lengvas būdas atsipalaidavus ir be rūpesčių susipažinti su atostogų vieta šiek tiek geriau. Kad būtų šiek tiek arčiau prie tikrosios jos esmės. Atsitiktinai sustojant šen bei ten išgerti skaniausios savo gyvenime espresso kavos, toli nuo pagrindinių kelių, kuriuos pramynė turistų minios. Galbūt paragauti vietinio

vyno ir susirasti iš vietinių gyventojų vieną ar kelis naujus draugus visam gyvenimui.

Kitiems kelionės dviračiu yra labiau nuoširdus ir jaudinantis būdas savarankiškai patirti pasaulį tokią, kokią ji sukūrė gamta. Nors ir ant ratų. Jiems tai tiesiog galimybė būti tarp tyrinėtojų ir sugrįžti į 15-ą amžių. Būdami ant ratų pagalvokite apie Santa Marią. Pulsavimas, dalyvavimas, iššūkiai. Jie paprasčiausiai negali sulaukti, kol galės išvykti į savo gyvenimo žygį.

Be šių, yra tūkstančiai kitų motyvų ir priežasčių išvažiuoti iš miesto ir pasiimti dviratį.

Kokia jūsų priežastis?





BIKE

TECHNOLOGIJA IR FUNKCIJOS

BIKE

Visada atsiras pasiteisinimas pasiimti dviratį. Nesvarbu, kur esate, nesvarbu, kur vykstate.

Niekas nesiūlo tokios ant gražulo tvirtinamų dviračių laikiklių įvairovės, kaip „Thule“. Nesvarbu, kokius ratus pasiimate, galite būti tikri, kad su „Thule“ rasite tobulą gabenimo sprendinį. Taip pat teikiame individualiai pritaikytus sprendinius elektriniams dviračiams.



Mes turime viską – nuo paprastų saugių konstrukcijų iki elegantiškų pažangių gabenimo sprendimų net keturiems dviračiams. Jūsų stogui, gražului ir galinėms durims.

Visus lengva tvirtinti, naudoti ir laikyti. Visi jie stilingi ir saugūs.

Visi mūsų dviračių laikikliai pažymėti „Thule“ išmaniųjų sprendinių prekės ženklu. Taip pat gaminame įvairiausių priedus, kuriuos galima pridėti, gabenant kitus stambius krovinius.



Sulankstomas

Lengvai sulankstomas, statomas ir laikomas.



Kėlimo funkcija

Kad būtų patogiu pasiekti bagažo skyrių. Net kai uždėti dviračiai.



Išmoninga gražulo mova

Unikali, lengvai tvirtinama ir stabili viena ranka valdoma mova – pakanka nuspausti svirtą.



Rakinama

Dviratis prirakinamas prie dviračių laikiklio, šis – prie krovinio laikiklio.



Savaime susireguliuojantis

Automatiškai nustato dviračio padėtį, kad tvirtinamas jis priglustų prie rėmo laikiklio.



Reguliuojamas rėmo laikiklis

Sureguliuavus rėmo laikiklį dviratis pritvirtinamas tvirtai ir saugiai.



Stogo aukščio sukamoji rankenėlė

Patogiam stogo aukštyje įtaisyta sukamoji rankenėlė reguliuojama ir užrakinama.



Vieno rakto sistema „Thule One Key System“

Kad nereikėtų nešiotis kelių skirtingų raktų, įsigykite „Thule One Key System“ ir visus „Thule“ gaminius galėsite rakinoti vienu raktu.



Nuimamas rėmo laikiklis

Sureguliuavus rėmo laikiklį dviratis laikosi tvirtai ir saugiai. Laikiklis yra nuimamas, kad būtų lengviau priveržti dviračių rėmus.

„Thule ProRide“ NAUJIENA

– geriausias ir elegantiškiausias ant stogo tvirtinamas

Priimkite jį. Įstrigę eismo kamštyje atsargiai užmetate žvilgsnį į gretimą juostoje stovintį automobilį su pora dviračių ant stogo, manydami, kad jis tikrai atrodo madingas ir stilingas.

Nieko tokio, jūs ne pirmas. Nes yra tikimybė, kad žiūrite į „Thule ProRide“ laikiklį. Kadangi tai paprasčiausiai elegantiškiausias būdas vežti dviratį, kas gali jums priekaištauti?

Tik greičiausiai nežinote, kad tai taip pat geriausias iš aplinkinių ant stogo tvirtinamas dviračių laikiklis.

„Thule ProRide“ – kaip ir kiti mūsų laikikliai – uždemas tiesiogiai ant jūsų „Thule“ krovinio laikiklio vos keliais paprastais veiksmais. Jis saugus ir patvarus, todėl jūsų dviratis (-iai) kiekvieną kelionės kilometrą bus tvirtai ir saugiai laikomas. Dar daugiau – jis apsaugos jūsų dviratį nuo kelio nešvarumų ir dulkių. Todėl jis toks populiarus profesionalių dviratininkų tarpe.

Negaliu sulaukti kito eismo kamščio, o jūs?

„Thule ProRide 591“

- Kad būtų lengviau uždėti dviratį, pakeltas rėmo laikiklis lieka stačias.
- Rato dėklu galima automatiškai nustatyti dviračio vietą, kad tvirtinamas dviratis remtųsi į rėmo laikiklį.
- Reguluojama ir tvirtinama patogiai ir greitai, sukamąja rankenėle, stogo aukštyje.
- Greito atleidimo diržai, tinkantys įvairiems ratų dydžiams, tvirtai laiko ratus.
- Lengva ir elegantiška aliuminio konstrukcija.
- Lengvai tvirtinama abiejose automobilio stogo pusėse.
- Rakinama: dviratis prie dviračių laikiklio, šis – prie krovinio laikiklio.
- Telpa dviračiai iki 20 kg
- Atnaujinta:
 - Dabar telpa dviračiai iki 20 kg.
 - Sustiprintas rėmo laikiklis.
 - Ratų laikikliai su gumine apsauga.



Savaime susireguliuojantis

Ant ratų dėklo uždėtas dviratis automatiškai įslenka į stačią rėmo laikiklį.



Sukamoji rankenėlė

Patogiam stogo aukštyje įtaisyta sukamąja rankenėle reguliuojama ir užrakinama.



Rėmo laikiklis

Suregulius rėmo laikiklį dviratis tvirtai ir saugiai stovi.



Greito atleidimo diržai

Tvirtai laiko ratus. Pritaikomi įvairaus dydžio ratams.





„Thule OutRide“

– lengva, profesionalu ir stilinga



„Thule OutRide 561“

- Lengvai reguliuojamas spaustukas visų tipų šakėms.
- Tinka ir dviračiams su diskiniiais stabdžiais.
- Greito atleidimo diržas užpakaliniam ratui, pritaikomas įvairaus dydžio ratams.
- Integruotas adapteris dviračiams su 20 mm ašimis.
- Lengva ir patogi aliuminio konstrukcija.
- Greitas ir lengvas tvirtinimas – jokių laisvų dalių.
- Rakinama: dviratis prie dviračių laikiklio, šis – prie krovinio laikiklio.



Greito atleidimo diržas

Tvirtai laiko galinį ratą.
Pritaikomi įvairaus dydžio ratams.



Tvirtinimo spaustukas

Lengvai tvirtinamos visų rūšių šakės.



Įtaisytas adapteris

Skirtas „Thule OutRide“ – dviračiams su 20 mm ašimis.



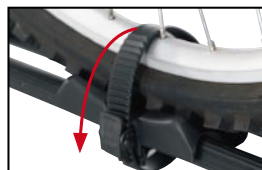
Thule FreeRide

– patikima, patvaru ir funkcionalu



„Thule FreeRide 530“

- Greitai fiksuojamas rėmo laikiklis daugumai rėmo dydžių.
- Rakinama: dviratis prie dviračių laikiklio, šis – prie krovininių laikiklio.
- Greito atleidimo ratų diržai, pritaikomi įvairaus dydžio ratams.
- Lengvas tvirtinimas, nelieka jokių nepritvirtintų dalių.
- Atnaujinta:
 - iš anksto sumontuotas rėmo laikiklis
 - rėmo laikiklis yra stačioje padėtyje, kad būtų lengviau uždėti dviratį



Greito atleidimo diržai
Tvirtai laiko ratus.
Pritaikomi įvairaus dydžio ratams.



Rėmo laikiklis
Greitai fiksuojamas rėmo laikiklis daugumai rėmo dydžių.

✚ Dviračių laikiklių priedai

Dviračių krepšys „Thule BikeCase 836“

Vienam lenktyniniam arba kalnų dviračiui.
Sudėtis: 2 putplasčio lakštai, 1 plastikinis skydelis, 1 krepšys, 1 įrankių krepšelis, 1 grandinės / kamerų įvynioklas. Vidaus dydis (cm): 114 x 74 x 24. Išorės dydis (cm): 119 x 77 x 26.



Sieninė pakaba „Thule Wall hanger 9771“

Funkcionaliam dviračių ir dviračių laikiklių laikymui. Keliamoji galia 40 kg.



Ratų krepšys „Thule Wheel Bag 563 XL“

Specialiai sukurtas aukštos kokybės krepšys su ypatingu pamušalu, saugančiu dviračio ratą gabenant ir laikant. Vidinė kišenė, skirta smulkiems įrankiams ir kt. Tvirta nailoninė rankena. Idealus priedas „Thule OutRide“. Ne didesnio kaip 29 colių / 74 cm skersmens ratams.



Ratų laikiklis „Thule Wheel Carrier 545-2“

Atnaujintas laikiklis, skirtas priekiniam ratui su įprastine ašimi. Tinka ir ratams su diskiniiais stabdžiais. Idealus priedas „Thule OutRide“. Kai nenaudojamas, galima sulankstyti. Gali būti tvirtinamas ir ant aerodinaminės, ir keturkampio formos strypų.

NAUJIENA! Įtaisytas adapteris 561-1

Skirta „Thule OutRide“ – dviračiams su 15 mm ašimis.



Vieno rakto sistema „Thule One Key System“

Kad nereikėtų nešiotis kelių skirtingų raktų, įsigykite „Thule One Key System“ ir visus „Thule“ gaminius galėsite rakinoti vienu raktu.



„Thule EuroWay G2“

– elegantiškas, lengvas ir kompaktiškas aukščiausios kokybės laikiklis

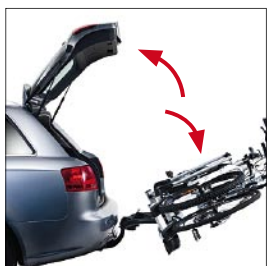




„Thule EuroWay G2“ – 921/923

- Šiuolaikinis ir elegantiškas dizainas.
- Vos 12,3 kg (2 dviračiams) svoris pasiekiamas naudojant aliuminį ir kitas itin tamprias lengvas medžiagas.
- Ratų dirželiai su prisiurbiamomis sagtimis, kad būtų patogų tvirtinti ratus.
- Ergonomiška viena ranka valdoma mova su silpna uždarymo jėga ir dideliu stabilumu.
- Išmanus koja valdomas pedalas pakelia lengvai, užtikrindamas, kad būtų patogų patekti į bagažinę (su uždėtais dviračiais).
- Nuimami ir lengvai perkeliami rėmų laikikliai su greito montavimo sistema, skirta patogiam uždėjimui.
- Laikiklis tvirtinamas prie gražulo, o dviračiai – prie laikiklio.
- Ilginamieji / kilnojami ratų laikikliai ir žibintai leidžia gabenti dviračius su plačia ratų baze.
- Padidintas atstumas tarp ratų laikiklių, kad būtų užtikrintas didesnis tarpas tarp dviračių.
- Didelis kėlimo kampas leidžia atidaryti net labai dideles galines duris.
- Lengvai sulankstomas, kad būtų paprasta laikyti, telpa į daugelį bagažinių.
- Tinka visiems dviračiams ir ratų dydžiams.
- Papildomas „Thule“ bekeles adapteris 9202, skirtas ratams su ant galinių durų uždėtu atsarginiu ratu (su viena dviračių padėtimi).
- Dėl papildomo „Thule“ uždėjimo laiptelio 9151 dviračius uždėti tampa itin lengva.

NAUJIENA



Paverčiamas

Didelių kampų paverčiamas žemyn, kad būtų galima atidaryti netgi didžiausias galines duris. Įtaisytas ribotuvas neleidžia dviračiams atsitrinkti į žemę.



Pedalu valdomas pavertimas

Patogus koja valdomas pedalas apsaugo jūsų galą ir nesusitapatė rankų.



Unikalus nuimamas rėmo laikiklis

Galima nepaprastai lengvai ir greitai tvirtinti dviračių rėmus, ypač kraunant keletą dviračių.



Išmoninga gražulo mova

Galima nepaprastai lengvai ir greitai tvirtinti dviračius su silpna uždarymo jėga ir dideliu stabilumu.



Uždėjimo laiptelis

Patogi nuimama rampa, kad būtų galima lengvai krauti ir iškrauti dviračius.

„Thule EuroClassic G5“

– išskirtinis ir ištraukiamas ant gražulo tvirtinamas dviračių laikiklis



„Thule EuroClassic G5“ 908 / 909

- Paprastai tvirtinamas ant gražulo vien nuspaužiant svertą – vienas judesys, viena ranka.
- Dėl išmoningos pavertimo funkcijos galima patogiai pasiekti bagažo skyrių nenuimant dviračių.
- Lengvai pasiekiamo, nuo dulkių ir nešvarumų apsaugota pavertimo rankenėlė.
- Nuimami ir lengvai perkeliami rėmų laikikliai su greito montavimo sistema, dėl kurios patogų uždėti.
- Naujoviškas dizainas pritaikytas naujausių modelių automobiliams.
- Tinka visiems dviračiams ir ratų dydžiams.
- Lengvai sulankstomas, statomas ir laikomas.
- Rakinamas – dviratis prie laikiklio, šis prie gražulo.
- Padidinkite savo G5 modelio laikiklio talpą vienu dviračiu, panaudoję „Thule EuroClassic G5 9081“ adapterį.
- Jei atsarginis ratas yra pritvirtintas jūsų automobiliu gale, montuodami laikiklį panaudokite „Thule EuroClassic G5 9042“ adapterį (užima vieno dviračio vietą).
- Yra dviejų dydžių.
„Thule EuroClassic G5 908“ telpa dviračiai, su adapteriu 9081 – trys.
„Thule EuroClassic G5 909“ telpa dviračiai, su adapteriu 9081 – keturi.



Paverčiamas

Dideliu kampu paverčiamas žemyn, kad būtų galima atidaryti netgi didžiausias duris. Įtaisytas ribotuvas neleidžia dviračiams atsitrinkti į žemę.



Išmoninga pavertimo rankenėlė.

Lengvai pasiekiamo, nuo dulkių ir nešvarumų apsaugota pavertimo rankenėlė.



Nuimamas rėmo laikiklis

Galima nepaprastai lengvai ir greitai tvirtinti dviračių rėmus, ypač kraunant keletą dviračių.



Išmoninga gražulo mova

Ergonomiška viena ranka valdoma mova su silpna uždarymo jėga ir dideliu stabilumu.



Reguliuojami greito atleidimo diržai

Reguliuojami greito atleidimo ratų diržai įvairaus dydžio ratams.

„Thule EuroRide“ NAUJIENA

– kompaktiškas, pakeliamas ir stabilus dviračių laikiklis



„Thule EuroRide“ - 941/943

- Nauja greito montavimo rankena.
- Ranka valdomas pakėlimas, kad būtų lengva patekti į bagažinę.
- Rakinamas dviračių laikiklis ir dviračiai.
- Nauji kilnojami ratų laikikliai su minkštais diržais.
- Stabilūs rėmų laikikliai, skirti 22–70 mm.
- Yra dviejų dydžių:
„Thule EuroRide 941“ telpa du dviračiai.
„Thule EuroRide 943“ telpa trys dviračiai.

„Thule EuroPower“

– specialiai sukurti sunkiems, elektriniams arba kalnų dviračiams

„Thule EuroPower 916“

- Labai tvirtas ir stabilus ant gražulo tvirtinamas dviračių laikiklis.
- Patogiai tvirtinamas ant gražulo vien nuspaudžiant svertą – vienas judesys, viena ranka.
- Tinka visiems dviračiams ir ratų dydžiams.
- Lengvai sulankstomas, statomas ir laikomas.
- Puikiai tinka sunkesniems dviračiams, pvz., elektriniams, motoriniams ir kalnų dviračiams.
- Dėl pedalu koja valdomos pavertimo funkcijos galima patogiai pasiekti bagažo skyrių.
- Dėl nuimamų ir lengvai perkeliamų rėmo laikiklių lengviau krauti dviračius.
- Rakinamas – dviračiai prie laikiklio, šis prie gražulo.
- Padidintas atstumas tarp ratų laikiklių, kad būtų užtikrintas didesnis tarpas tarp dviračių.
- Dėl papildomo „Thule“ uždėjimo laiptelio 9151 dviračius uždėti tampa itin lengva.
- Telpa iki 2 dviračių. (2 x 30 kg)



Paverčiamas
Kad būtų patogiu pasiekti bagažo skyrių. Stabdiklis neleidžia dviračiams atsitrinkti į žemę.



Pedalu valdoma pavertimo funkcija
Dėl paprastos, pedalu valdomos pavertimo funkcijos galima greitai ir patogiai pasiekti bagažo skyrių.



Išmoninga gražulo mova
Paprastai tvirtinama ant gražulo vien nuspaudžiant rankeną.



„EuroPower“ uždėjimo laiptelis 9151
Patogus nuimamas laiptelis, kad būtų lengviau užkelti ir nuimti dviračius.

„Thule RideOn“

– stabilus, atitinkantis savo kainą pakeliamas laikiklis

„Thule RideOn“ 9502/9503

- Daugumai gražulų tinkanti išmoninga mova.
- Paverčiamas su dviračiais laikiklyje, kad būtų lengva pasiekti bagažo skyrių.
- Dviračiai tvirtinami tvirtais diržais.
- Pridėta švieslentė, kad būtų saugiau ir būtų laikomasi teisės reikalavimų.
- Yra dviejų dydžių:
„Thule RideOn 9502“ telpa du dviračiai.
„Thule RideOn 9503“ telpa trys dviračiai.



„Thule HangOn“

– nesudėtingas naudoti ant gražūlo montuojamas dviračių laikiklis su stabilia mova



„Thule HangOn“ 972 / 974 / 9708

- Stipri mova, kurios prieš tvirtinant nereikia reguliuoti.
- Sulankstomas, kad būtų paprasta laikyti.
- Minkšti apsauginiai rėmo laikikliai dviračiams nejudamai laikyti.
- Dėl papildomo saugumo pridėtas diržas ir atšvaitai.
- Paruoštas švieslentei 976 tvirtinti naudojant adapterį 9761 (ne 9708).
- 972 ir 9708 modelis paverčiamas su dviračiais laikiklyje, kad būtų lengva pasiekti bagažo skyrių.
- Tinka visiems dviračiams ir ratų dydžiams.
- Dviračiai yra patogiam aukštyje virš žemės.
- Yra dviejų dydžių:
972 ir 974 telpa trys dviračiai.
9708 telpa keturi dviračiai.



Paverčiamas

Pavertus laikiklį patogiu pasiekti bagažo skyrių.

Specialiai sukurti varžtams tvirtinamiems gražulams



„Thule BoltOn“ 9705

- Laikiklio pritvirtinimo prie mašinos priedas su varžtais ir veržlėmis – lengvai nuimamas su varžtais pritvirtintu sujungimu.
- Paverčiamas su dviračiais laikiklyje, kad būtų lengva pasiekti bagažo skyrių.
- Tinka visiems dviračiams ir ratų dydžiams.
- Pritvirtinus dviračių laikiklį, prie gražūlo galima kabinti namelį-priekabą arba priekabą.
- „Lightboard 976“ gali būti tvirtinamas diržais, jei uždengiami automobilio žibintai.
- Telpa keturi dviračiai patogiam aukštyje virš žemės.

Greitai uždedami, grakštūs ir nesudėtingi 2 dviračių laikikliai, tvirtinami ant gražūlo



„Thule Xpress“ 970

- Tinka daugumai rėmų dydžių.
- Minkšti apsauginiai rėmo laikikliai dviračiams nejudamai laikyti.
- Dėl papildomo saugumo jau įrengti diržai ir atšvaitai.
- Paruoštas švieslentei 976 tvirtinti naudojant adapterį 9761.
- Sulankstomas, kad būtų paprasta laikyti.
- Telpa du dviračiai.

„Thule EuroClick“ NAUJIENA

– jūsų hibridiniame ar kompaktinės klasės automobilyje nėra gražulo? Jokių problemų!

„Thule EuroClick 919“

Šis naujoviškas dviračių laikiklis (pagrįstas „EuroWay G2“) pateikiamas komplekte, kurį sudaro trys vienetai:

1. Dviračių laikiklis, tvirtinamas prie gražulo, kuris uždedamas tiesiai ant automobilio.
2. Automobiliiui skirta skersinė sija.
3. Elektros laidų rinkinys su 13 kontaktų jungtimi.

- Suderinamas su „Thule“ nuimamu gražulu.
- Lengvai sulankstomas, kad būtų patogus sandėliuoti.
- Laikiklis rakinamas prie automobilio
- Kilnojamas dviračio rėmo laikiklis, kad būtų lengviau pakrauti.
- Išmani pedalų koja valdoma pavertimo funkcija leidžia patogiai pasiekti bagažinę, net kai dviračiai uždėti.
- Ratų dirželiai su prisiurbiamomis sagtimis, kad būtų galima patogiai, greitai ir saugiai pritvirtinti dviračius.
- Dėl rekomenduojamų mašinų sąrašo žr. „Thule“ pritaikymo žinyną arba apsilankykite www.thule.com.
- Skirtas iki dviejų dviračių.



Vis daugiau žmonių pasirenka mažesnius ir mažiau aplinką teršiančius automobilius. Prie daugelio iš jų negalima tvirtinti gražulo, todėl dviračių laikiklių naudojimas apribojamas. Dėl šios priežasties mes sukūrėme „Thule EuroClick“ – ypatingą dviračių laikiklį, kurį galima tvirtinti prie visų automobilių, įskaitant hibridinius ir neskirtus vilkti.



+ Dviračių laikiklių priedai

„Thule“ trečiasis stabdžių žibintas 9902

Priedas automobiliams, kai krovinys ir dviračių laikiklis uždengia automobilio galinius žibintus. Specialiai pagaminta tvirtinti prie gale tvirtinamų „Thule“ gaminių arba dviračio rėmo.



„Thule“ fiksavimo rankenėlė 526/527

Priedas gale tvirtinamiems dviračių laikikliams. Užfiksuoja rėmo laikiklį. Prekės Nr. 526, 2 vnt. pakuotė. Prekės Nr. 527, 4 vnt. pakuotė.



„Thule“ registracijos numerio plokštelė 9762

Tuščia plokštelė, skirta tvirtinti prie dviračių laikiklio numerio ženklą laikiklio. Naudojama valstybėse, kuriose draudžiama nuo automobilio nuimti numerio ženklus. Numerį užrašykite ranka arba naudokite lipdukus.



„Thule“ dviračio rėmo adapteris 981/982

Kad būtų kuo lengviau tvirtinti nestandartinio rėmo, moteriškus ir BMX dviračius. 981 laikikliams su kabinamais dviračiais, 982 – laikikliams su ant platformos statomais dviračiais.



„Thule“ ratų adapteris 9772

Speciali apsauga plento ir kalnų dviračiams. Dėkite tarp dirželio ir ratlankio. Apsaugo kalnų dviračių ratlankius ir padeda tvirtinti plentų dviračių ratus.



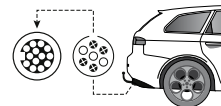
„Thule“ kabelinė spyna 538

Padengtas plastikis, 180 cm ilgio plieninis kabelis, kuriuo galima prirakinti beveik viską. Su užrakto apsauga.



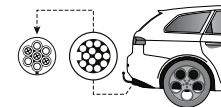
„Thule“ adapteris 9906

Jei automobilyje įrengta 7 kontaktų elektros jungtis, per šį adapterį galima jungti „Thule“ gaminių 13 kontaktų jungtis.



„Thule“ adapteris 9907

Jeif automobilyje įrengta 13 kontaktų elektros jungtis, per šį adapterį galima jungti „Thule“ gaminių 7 kontaktų jungtis.



„Thule“ švieslentė 976

Naudojama kaip automobilio svarbiausių galinių žibintų pakaitalas. Lengvai tvirtinama adapteriu 9761 („Thule HangOn“ ir „Thule Xpress“) arba dirželiais („Thule BoltOn“).



Vieno rakto sistema „Thule One Key System“

Kad nereikėtų nešiotis kelių skirtingų raktų, įsigykite „Thule One Key System“ ir visus „Thule“ gaminius galėsite rakinti vienu raktu.



„Thule“ spyna 957

Skirta „Thule HangOn“ ir „RideOn“ rakinti prie gražulo.



Sieninė pakaba „Thule Wall hanger 9771“

Skirta dviračiams ir dviračių laikikliams (ne „Thule EuroWay“) kabinti ant sienos. Keliamoji galia 40 kg.



„Thule BackPac“

– ištraukiamas laikiklis aukštesniam tvirtinimui ant galinių durų





„Thule BackPac 973“

- Tvirtinamas aukštai, todėl neužstojami galiniai žibintai ir registracijos numeris.
- Nuimami ir lengvai perkelti rėmo laikikliai.
- Naudojantis specialiu rinkiniu laikiklis pritaikomas daugeliui automobilių modelių.
- Sulankstomas, kad būtų lengva laikyti ir naudoti.
- Laikiklį galima dažnai naudoti keičiant automobilį (gali prireikti naujo rinkinio).
- Ištraukiami ratų dėklai.
- Visos su automobiliu ir dviračiais besiliečiančios dalys apsaugotos gumos danga.
- Dviračiai rakinami prie laikiklio, laikiklis rakinamas prie automobilio naudojant „Thule Lock 567“.
- Dėl rekomenduojamų mašinų sąrašo žr. „Thule“ pritaissymo žinyną arba apsilankykite www.thule.com.
- Telpa iki dviejų dviračių arba su adapteriu – nuo trijų iki keturių dviračių.



Aukštai tvirtinamas
Neužstojami galiniai žibintai ir registracijos numeris.



Unikalus nuimamas rėmo laikiklis
Nepaprastai lengva tvirtinti dviračių rėmus, ypač kraunant keletą dviračių.



Greito atleidimo diržai
Tvirtai laiko ratus. Pritaikomi įvairaus dydžio ratams.

Padidina „BackPac 973“ talpą ir universalumą

Reikia pervežti vieną ar du papildomus dviračius? Uždėkite adapterį 973-23 ir 973-24

Naudojant adapterį 973-23, „Thule Pack Pac“ talpa padidėja nuo dviejų iki trijų dviračių, naudojant adapterį 973-24 – nuo trijų iki keturių dviračių.



„Thule BackUp 900“

„Thule BackUp“ – tai tvirta dėžė, 420 litrų padidinanti automobilio talpą. Tobulai tinka montuoti ant „Thule EasyBase“ ir „Thule BackPac“.



„Thule ClipOn High“

– greitai uždedamas ir sulankstomas dviračių laikiklis



„Thule ClipOn High 9105/9106“

- Unikalia spaustukų sistema ir patentuotu užrakto mechanizmu lengvai tvirtinamas prie galinių durų.
- Dėl paaukštintos padėties užpakaliniai žibintai ir registracijos numeriai lieka matomi daugelyje automobilių.
- Gumuoti rėmo laikikliai.
- Visos su automobiliu besiliečiančios dalys apsaugotos gumos danga.
- Reguluojami greito atleidimo diržai tvirtai laiko ratus.
- Kad būtų lengva laikyti, greitai susilanksto.
- Ištraukiami ratų dėklai.
- Guminė danga ir, vietomis, putplastis su guma apsaugo automobilį.
- Dviračiai tvirtinami prie laikiklio.
- Dėl rekomenduojamų automobilių sąrašo žr. „Thule“ pritaissymo žinyną.
- Telpa iki dviejų dviračių.



Užspaudžiama tvirtinimo sistema

Itin lengva laikiklį tvirtinti ir fiksuoti ant galinių durų.



Sulankstomas

Kad būtų lengva laikyti, greitai susilanksto.

„Thule ClipOn“

– prisegamas laikiklis, puikiai tinka hečbekams ir universalams



„Thule ClipOn 9103/9104“

- Unikalia spaustukų sistema lengvai tvirtinamas prie galinių durų.
- Visos su automobiliu ir dviračiais besiliečiančios dalys apsaugotos gumos danga.
- Reguluojami greito atleidimo diržai tvirtai laiko ratus.
- Kad būtų lengva laikyti, greitai susilanksto.
- Dėl rekomenduojamų mašinų sąrašo žr. „Thule“ pritaissymo žinyną arba apsilankykite www.thule.com.
- Galima pritvirtinti „Thule Lightboard 976“.
- Telpa iki trijų dviračių.

„Thule FreeWay“

– prie galinių durų tvirtinamas laikiklis, skirtas gabenti iki trijų dviračių

„Thule Freeway 968“

- Lengvai tvirtinamas prie galinių durų.
- Visos su automobiliu ir dviračiais besiliečiančios dalys apsaugotos gumos danga.
- Dėl rekomenduojamų automobilių sąrašo žr. „Thule“ pritaikymo žinyną.
- Galima uždėti „Thule Lightboard 976“.
- Telpa iki trijų dviračių.



„Thule InDoor“

„Thule InDoor 592“

- Saugiausias būdas gabenti dviračius automobilio viduje.
- Kai kuriuose automobiliuose pakrovimo talpa gali būti padidinta iki trijų, pridendant „Thule Indoor Adapter 593“.
- Dėl rekomenduojamų automobilių sąrašo žr. „Thule“ pritaikymo žinyną.



Dviračių laikikliai, tvirtinami ant stogo



Pavadinimas	„Thule ProRide“		„Thule FreeRide“	„Thule OutRide“
	591		530	561
Didž. dviračių skaičius	1		1	1
Keliamoji galia (kg)	20		17	17
Dviračių tvirtinimas	Rėmas / ratas		Rėmas / ratas	Priekinė šakė / galinis ratas
Tinkamas rėmo dydis (mm)	o ne daugiau kaip 100*		o 22–70*	Visi
Tinkamas rato dydis	Visi		Visi	Visi
Savaime susireguliuojantis rėmo laikiklis	•			
Reguliuojami greitojo tvirtinimo ratų diržai	•		•	•
Dviratis rakinamas prie laikiklio	•		•	•
Laikiklis rakinamas prie krovinių laikiklio	•		•	•
Gali būti tvirtinamas dešinėje arba kairėje pusėje	•		•	•
Tinka „Thule“ aerodinamiams strypams	•		•	•
Tinka keturkampiams strypams	•		•	•
Adapteris, skirtas T formos bėgeliams (20 x 20 mm) ¹	Pridėta		889-2	Pridėta
Adapteris, skirtas T formos bėgeliams (30 x 23 mm) ¹	889-1		889-3	889-3
TÜV aprobuotas	•		•	•
Atitinka „City Crash“ normas	•		•	•
Kita	Aluminiinis. Labai lengvai tvirtinamas. *Apskritas rėmas 22–80 mm, apvalus rėmas 80 x 100 mm.		* Apvalus rėmas, didž. 65 x 80 mm.	Aluminiinis. Tinka ir dviračiams su diskiniiais stabdžiais. Pridėtas adapteris šakėms su 20 mm ašimis.

Ant gražulo tvirtinami dviračių laikikliai



Pavadinimas	„Thule EuroClassic G5“		„Thule EuroPower“	„Thule EuroWay G2“		„Thule EuroRide“	
	908	909	916	921	923	941	943
Didž. dviračių skaičius	2 (3 su adapteriu 9081)	3 (4 su adapteriu 9081)	2	2	3	2	3
Keliamoji galia (kg)	51* (51)	51* (60)	60	40	51	36	45
Didž. dviračio svoris (kg)	20	20	30	20	20	20	20
Atstumas tarp ratų (cm)	20	19	25	19	19	17	17
Naudojama su uždėjimo laipteliu 9151			•	•	•		
Dydis (cm)	137 x 48	137 x 65	118 x 63	102 x 55	102 x 73	105 x 58	105 x 75
Svoris (kg)	16	19	18	12	15	14	16
Tinkamas rėmo dydis (mm)	22-80	22-80	22-80	22-80	22-80	20-70	
Rato tvirtinimas ant reguliuojamų laikiklių	Greito atleidimo		Greito atleidimo	prisiurbiamos sagtys		Greito atleidimo	
Nuimami rėmo laikikliai	•	•	•	•	•		
Dviratis rakinamas prie laikiklio	•	•	•	•	•	Priedas 526/527	
Laikiklis rakinamas prie automobilio	•	•	•	•	•	•	•
Pavertimo funkcija, su dviračiais	•	•	•	•	•	•	•
Tinka automobiliams su išorėje tvirtinamu atsarginiu ratu	Su atsarginio rato adapteriu 9042		Su atsarginio rato adapteriu 9042	Su atsarginio rato adapteriu 9202			
Galiniai žibintai	•	•	•	•	•	•	•
Įtampos jungtis	13 kontaktų (7 kontaktų su adapteriu 9906)		7 kontaktų (13 kontaktų su adapteriu 9907)	7 kontaktų (13 kontaktų su adapteriu 9907)		7 kontaktų (13 kontaktų su adapteriu 9907)	
TÜV / „euroBe“ aprobuota	•	•					
Atitinka „City Crash“ normas	•	•	•	•	•	•	•
Kita	Galima įsigyti trečią stabdžio lempuotę 9902. *Didž. dviračio svoris ant adapterio 9081 yra 15 kg						

Dviračių laikikliai, tvirtinami prie galinių durų



Pavadinimas	„Thule BackPac“	„Thule ClipOn High“		„Thule ClipOn“		„Thule FreeWay“	„Thule Indoor“
	973	9105	9106	9103	9104	968	592
Didž. dviračių skaičius	2 (3 su adapteriu 973-23, 4 su 973-23 + 973-24)	2	2	3	3	3	2 (3 su adapteriu 593)
Keliamoji galia (kg)	60	30	30	45	45	45	
Svoris (kg)	14	10	11	7	8,5	6	
Laikiklio tvirtinimas	Su pritaikymo rinkiniu	Užspaudžiama tvirtinimo sistema		Užspaudžiama tvirtinimo sistema		Reguliuojami diržai	Automobilio viduje
Tinkamas rėmo dydis (mm)	22-80	22-80		Visi		Visi	Visi
Tinkamas rato dydis	Visi	Visi		Visi		Visi	Visi
Guma padengtas rėmo laikiklis	•	•	•	•	•	•	
Nuimami rėmo laikikliai	•	•	•				
Rato tvirtinimas ant reguliuojamų laikiklių	Diržai	Greito atleidimo diržai					
Dviratis rakinamas prie laikiklio	•	•	•	Priedas 538		Priedas 538	
Laikiklis rakinamas prie automobilio	Priedas 567						
Uždėjus laikiklį ir dviračius galima pasiekti bagažo skyrių	•	•	•	•	•	•	•
TUV aprobuotas	•	•	•				•
Kita	Uždėjus neuždengiami galiniai žibintai ir numerio ženklas.	Uždėjus neuždengiami galiniai žibintai arba numerio ženklas. Galima įsigyti trečią stabdžio lemputę 9902.		Lengvai tvirtinamas, galima priveržti. Pridedamas tvirtas diržas dviračiams tvirtinti.		Pridedami tvirti diržai dviračių fiksavimui. Tinka ir sedanams.	Aliuminis. Tvirtinti automobilio viduje.

Išsamūs duomenys dėl tinkamumo įvairiems automobilių modeliams pateikiami „Thule“ pritaikymo žinyne.



„Thule RideOn“		„Thule EuroClick G2“	„Thule HangOn“			„Thule BoltOn“	„Thule Xpress“
9502	9503		972	9708	974	9705	970
2	3	2	3	4	3	4	2
30	45	40	45	60	45	60	30
17	17	20					
15	15	19					
		•					
105 x 55	105 x 75	102 x 55	47 x 54	47 x 64	47 x 54	47 x 64	50 x 54
9	12	17	6,5	10	6	8	4
Visi		22-80	Visi	Visi	Visi	Visi	Visi
reguliuojami diržai		prisiurbiamos sagtys					
		•					
Priedas 538		•	Priedas 538			Priedas 538	Priedas 538
Priedas 957		•	Priedas 957			Priedas 526	Pakabinama spynele
•	•	•	•	•	•	•	
		Su atsarginio rato adapteriu 9202					
•	•	•	Priedas 976			Priedas 976	Priedas 976
7 kontaktų (13 kontaktų su adapteriu 9907)		13 kontaktų (7 kontaktų su adapteriu 9906)					
		•					
•	•	•	•	•	•	•	•
			„Lightboard 976“ tvirtinti ant 972 ir 974 reikalingas adapteris 9761.			„Thule“ tvirtinamoji plokštelė 958 leidžia pritvirtinti laikiklį ant kito automobilio.	Pridedami diržai dviračiams fiksuoti.

Tiek laimingi, kiek tik galime būti

Jei mėgstate patys plaukioti baidare tolimuose upeliuose, mėgaudamiesi jus supančia ramybe ir tyła, arba kovoti su liūtimis Arubos šiaurės vakarų pakrantėje, įveikdami siaubingą orų chaosą, jūs sutiksite, kad mes turime ypatingą ryšį su vandeniu. Ir tas ypatingas dalykas mums įvyksta tuo metu, kai su juo susiduriame.

Akivaizdu, kad kiekvieno asmens pojūčiai skiriasi. Kai kurie iš mūsų pavirsta susijaudinusiiais ir viskuo besižavinčiais kupiniais džiaugsmo jaunuoliais ar net mažais vaikais. Kiti tampa santūresni ir paskęsta palaimoje, tapdami labiau vertais pagarbos.

Bet kuriuo atveju, pasinėrę į vandenį jaučiamės lyg priartėję prie gamtos ir žmonijos ištakų. Ir, kaip pasakytų seni romantikai, tai mūsų laimingiausi laikai.

Galbūt jie ir teisūs.





WATER

WATER

„Thule“ gali pateikti viską, ko reikia baidarėms, kanojoms ir kitiems mažiems laiveliams nugabenti iki vandens.

Mes sukūrėme visą gabenimo sprendimų seriją, padėsiančią jums nusigauti iki vandens norimu būdu.



Šiais laikikliais sudaroma visiškai nauja gabenimo erdvė, todėl galite gabenti viską: baidarę, kanoją, banglentę ar vandenlentę.

Novatoriški ir išmoningi sprendimai, pilni unikalių

ypatybių, kurių nerasite jokiuose kituose parduodamuose laikikliuose.

Sprendimų, kurie jums sutaupo energijos, kai to išties reikia. Kovoje su elementais.



Pasiimkite priedus

Su „Thule Multi-Purpose Carrier 855“ galima pritvirtinti iki trijų irklų, stiebų ir t. t.



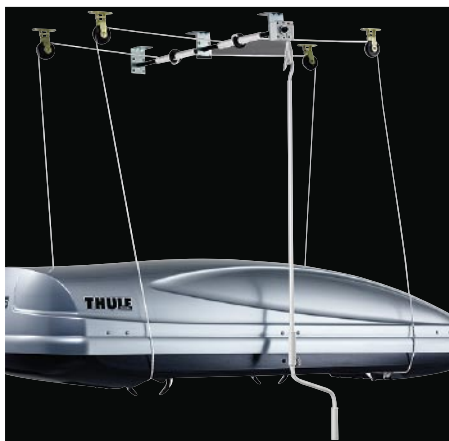
Apsaugokite savo reikmenis

Naudokite vinilu padengtus „Thule“ burlenčių paklotus 5603 viskam – nuo lentų iki mažų laivelių. Gabenant kelias lentas, šiais paklotais galima jas atskirti.



„Thule Quick Draw 838“

Puikiai tinka naudoti kaip pirmagalio ir laivagalio lyną. Prikabinkite „Thule Quick Draw“ prie automobilio ir laivelio, patraukite ir – pirmyn. Parduodamas rinkiniais po du.



Reikia pakelti?

Naudodamiesi „Thule Boxlift 571“ galite lengvai pakelti stogo dėžę prie garažo lubų. Keltuvus taip pat puikiai tinka baidarėms ir banglentėms.



Paminkštinotas sagtys

Dėl guminio pakloto aplink diržo sagtį baidarė ir automobilis nesubraižomi kraunant ir važiuojant.



Paverčiamas

Nenaudojamą „Hull-a-Port Pro 837“ galima nuleisti ant krovinio strypo, taip mažinant vėjo pasipriešinimą ir aukštį.



„Thule“ diržų dėtuvė

Iššoningas priedas, kuriuo naudojantis diržai bus tvarkingi ir švarūs, todėl sutaupysite daug laiko ir jėgų. Pridėtas tvirtas diržas (atsparumas tempimui 300 kg).
Prekės Nr. 521-1, diržų dėtuvė su 275 cm diržu.
Prekės Nr. 522-1, diržų dėtuvė su 400 cm diržu.



„Thule“ diržai

Tvirti, reguliuojami „Thule“ diržai padeda gabenti saugiai (atsparumas tempimui 300 kg).
Prekės Nr. 521, 1 x 275 cm
Prekės Nr. 524, 2 x 275 cm
Prekės Nr. 522, 1 x 400 cm
Prekės Nr. 523, 2 x 400 cm
Prekės Nr. 551, 2 x 600 cm



„Thule“ burlenčių paklotai 5603

Vinilu padengta apsauga viskam – nuo lentų iki mažų laivelių. Gabenant kelias lentas, šiais paklotais galima jas atskirti.

„Thule Hull-a-Port Pro“

– pakreipiami, lengvai pakraunami ir tausojantys erdvę baidarių laikikliai

Ar kada mėginote užtraukti baidarę ant stogo patys? Arba dvi? Pučiant smarkiems pakrantės vėjams? Kiaurai peršlapus lietuje, pliaupiančiame taip, kad atrodo nesulauksite rytojaus? Žinoma taip. Ir buvote pasirengę paaukoti viską ir dar šiek tiek daugiau, kad kažkas išrastų ką nors tokio, kas padėtų visa tai padaryti lengvesne užduotimi, ar ne?

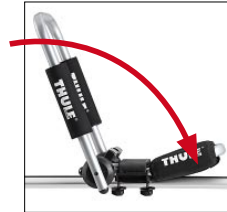
Taigi, mes turime atsakymą jūsų nevilties šauksmams. „Thule Hull-a-Port-Pro“ yra būtent tai, ko prašėte visus šiuos metus. Tai unikalus pakeliamas nedidelių baidarių laikiklis, kurį lengva pritaisyti ir kuris pateikiamas su galingais diržais, kurie tvirtai laikys jūsų baidarę nepriklausomai nuo oro sąlygų.

Jo sumani pakeliama vietą taupanti konstrukcija leis sudėti ant stogo daugiau įrangos. Tiesą sakant, jei norite, galite sukrauti iki keturių baidarių (jei turite keturis laikiklių rinkinius). Kiekviename rinkinyje yra du laikikliai – priekinei ir užpakalinei daliai.

Kai jų nenaudojate, tiesiog sulankstykite iki krovinio laikiklio lygio ir važiuokite.

„Thule Hull-a-Port Pro 837“ / „Hull-a-Port 835-1“

- Nulenkiamas iki krovinio laikiklio lygio, kad nereikėtų nuimnėti važiuojant į garažą („Hull-a-Port Pro 837“).
- Stabili, vietą taupanti konstrukcija.
- Ypač storo veltinio sluoksnio paklotai, saugantys korpusą.
- Tvirti diržai patikimai laiko baidarę.
- Dėl guminio pakloto aplink diržo sagtį baidarė ir automobilis nesubraižomi kraunant ir važiuojant.
- Lengvo tvirtinimo sistema.



Paverčiamas

Nenaudojamą „Hull-a-Port Pro 837“ galima nuleisti ant krovinio strypo, taip mažinant vėjo pasipriešinimą ir aukštį.



Apsauginiai paklotai

Ypač storo veltinio sluoksnio paklotai, saugantys korpusą.





Nugabenkite baidares, kanojas, bu



„Thule Kayak Carrier 874“

- Puikiai prisitaiko prie baidarės formos.
- Keturios reguliuojamos guminės atramos stabiliai laiko baidarę važiuojant.
- Tvirti diržai patikimai laiko baidarę.
- Guminė sagčių apsauga saugo baidarę ir automobilį bei lengvina krovimo procesą.
- Dėl guminio pakloto aplink diržo sagtį baidarė ir automobilis nesubraižomi kraunant ir važiuojant.



„Thule Hydroglide 873“

- Gali lengvai pakrauti vienas žmogus.
- Veltiniu pamuštos galinės atramos, kad būtų lengviau pakrauti. Tiesiog užstumkite baidarę ant automobilio stogo.
- Tvirti diržai ir priekinio laikiklio reguliuojama guminė atrama tvirtai laiko baidarę.
- Dėl guminio pakloto aplink diržo sagtį baidarė ir automobilis nesubraižomi kraunant ir važiuojant.



„Thule Canoe Carrier 579“

- Kanojoms ir kitiems mažiems laiveliams.
- Minkšti apsauginiai atramos paklotai.
- Tvirtinama diržais.
- Telpa viena kanoja arba mažas laivelis.



„Thule Multi-Purpose Carrier 855“

- Bet kokiems priedams.
- Ne didesniems kaip 10 cm irklams, stiebams ir t. t. gabenti.
- Įtaisytos kabelio spynos priedams prirakinti.
- Telpa iki trijų irklų ir kt.
- Galima įsigyti dviejų vienetų rinkinį.

rlentes ir reikmenis prie vandens.

„Thule Wave Surf Carrier 832“

- Specialiai sukurta banglentėms.
- Lenta įstatoma į apsauginį minkštos gumos loppį.
- Tvirtinama diržais.
- Telpa dvi lentos.



„Thule Sailboard Carrier“ 533/833

- Banglentininkų sukurta banglentininkams.
- Klasikinis „Thule“ gaminyš, kurį visame pasaulyje naudoja burlentininkai ir banglentininkai.
- Tvirtinama diržais.
- Telpa viena lenta ir du stiebai.
- 533 – naudojimui su kvadratiniais strypais, 833 – naudojimui su aerodinaminiais strypais.
- Pridėti apsauginiai paklotai.



Vanduo Sportas Laikikliai



Pavadinimas	„Thule Hull-a-Port Pro“ 837	„Thule Hull-a-Port“ 835-1	„Thule Kayak Carrier“ 874	„Thule Hydroglide“ 873	„Thule Canoe Carrier“ 579	„Thule Multi-Purpose Carrier“ 855	„Thule Sailboard Carrier“ 533 833	„Thule Wave Surf Carrier“ 832
Keliamoji galia	1 baidarė	1 baidarė	1 baidarė	1 baidarė	1 kanoja	1–3 irklai	1 burlentė + 2 stiebai	1–2 banglentės
Diržo ilgis (cm)	2 x 275	2 x 275	2 x 400	2 x 400	2 x 400	2 x 35	2 x 275 2 x 275	2 x 180
Guminė sagties apsauga	•	•	•	•	•		• •	•
Tinka visų dydžių stiebams						Iki 10 cm skersmens	• •	
Tinka kitiems reikmenims			Banglentė ar mažas laivelis	Banglentė ar mažas laivelis	Mažas laivelis	Stiebai ir t. t.	Banglentės	
Užraktas	Priedas 538	Priedas 538	Priedas 538	Priedas 538	Priedas 538	•	Priedas 538	Priedas 538
Tinka aerodinamiams strypams ¹	•*	•*	•	•	•	•*	•	•*
Tinka keturkampiams strypams	•	•	•	•	•	•	•	•
TUV aprobuotas	•	•	•	•	•	•	•	•
Kita	* Tvirtinamas aplink strypus, o ne T formos plyšyje. Sulankstomas.	* Tvirtinamas aplink strypus, o ne T formos plyšyje.				* Tvirtinamas aplink strypus, o ne T formos plyšyje.		* Tvirtinamas aplink strypus, o ne T formos plyšyje.

¹ Taikomas, kai yra naudojamas originalus „Thule“ laikiklis. Prieš naudodami kito gamintojo laikiklį pasikonsultuoti su „Thule“ atstovu.

Pasaulio viršūnėje

Nedaug dalykų suteikia mums ryškesnių įspūdžių, nei leidimasis baltomis nuokalnėmis su puikiai paruoštomis trasomis. Viena iš galimų išimčių yra leidimasis baltomis nuokalnėmis su nepaliestomis, neparuoštomis trasomis, žinoma. Bet tai visiškai kita istorija.

Nereikia nė sakyti, kad leistis nuokalne – bet koku būdu – yra nuostabus būdas pasiekti aktyvų gyvenimą ir juo mėgautis.

Atsivežkite šeimą ir draugus. Atsivežkite naują, čiuožėją laisvu stiliumi, slalomo mėgėją arba snieglentininą. Pastatykite bet ką prieš sniegu padengtą kurortą ir jų akys suspindės, lyg jie būtų pamatę stebuklą.

Kita vertus, gal tai ir yra stebuklas?

Bent jau tokiems slidinėjimo pradininkams, kaip mes.





WINTER

TECHNOLOGIJA IR FUNKCIJOS

WINTER

Taigi, išvykstate slidinėti kelioms dienoms? Puiku.

Vežatės savo slides? Gerai.

Kodėl gi turėtumėte to nedaryti? Jos kaip senas draugas – esate kaip senai nesimatę bičiuliai.

Tai vienintelė tiesa.



Senus draugus reikia vertinti. Jie užsitarnavo geriausio. Jie verti „Thule“ slidžių laikiklio. Tai geriausias sprendimas rinkoje.

„Thule“ siūlo slidžių laikiklius saugiai ir patikimai gabenti įrangą į pradinį tašką – nuo jūsų namų durų iki pat nuokalnės – nesukeliant dramos ir problemų. Be to,

visi laikikliai paprastai montuojami ir itin lengvai kraunami nepriklausomai nuo oro sąlygų.

Kas nors pasakytų: išmoningi slidžių laikikliai išmoningiems slidinėtojams. Mes pasakytume, kad per daug geram draugui nebūna.



Atsivežkite draugus

„Thule Xtender“ telpa iki šešių porų slidžių arba keturios snieglenės.



Važiukite stilingai

Išskirtinis aerodinaminis aliuminio dizainas („Thule Xtender“ ir „Thule Deluxe“)



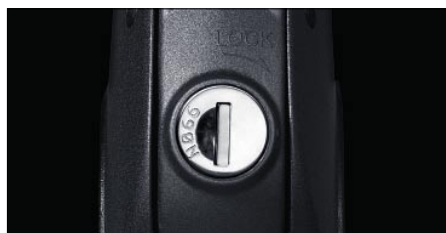
Nepažeidžia

Daugumos mūsų laikiklių konstrukcija paaukštinta, kad stogas būtų apsaugotas nuo subraižymo apkaustais



Ištraukiamas

Slidžių laikiklis paprastai ir patogiai ištraukiamas rankomis, kad slides būtų galima krauti ir iškrauti nepersilenkus per automobilio stogą.



Rakinama

Prirakininkite slides prie slidžių laikiklio, o slidžių laikiklį – prie krovinų laikiklio



Itin dideli mygtukai

Itin dideliais mygtukais slidžių laikiklį lengva atidaryti netgi mėvint pirštines.



Yra vietos aukštesniems apkaustams?

„Thule Snowpro Uplifted“ tvirtinamas 30 mm aukščiau, kad būtų galima gabenti slides su aukštesniais apkaustais.



Vieno raktų sistema „Thule One Key System“

Išvenkite kankynės su keliais skirtingais raktais, naudokitės vienu visiems „Thule“ gaminiams tinkamu raktu.



Slidžių laikikliai



Pavadinimas	„Thule Xtender“		„Thule Deluxe“		„Thule Snowpro“			„Thule Snowpro Uplifted“
	739	740	726	727	745	746	747	748
Didžiausias slidžių porų ar snieglenčių skaičius	6/4	3/2	4/2	6/4	3/2	4/2	3+3/2+2	4/2
Krovos plotis (cm)	60	30	40	60	30	40	30+30	40
Ypač dideli mygtukai	•	•	•	•				•
Plačios guminės apsaugos	•	•	•	•	•	•	•	•
Erdvė aukštesniems apkaustams	•	•	•	•				•
Slidės rakinamos prie laikiklio	•	•	•	•	•	•	•	•
Laikiklis rakinamas prie krovinų laikiklio	•	•	•	•	•	•	•	•
Tinka aerodinaminiais strypams ¹	•	•	•	•	Su adapteriu 888	Su adapteriu 888	Su adapteriu 888	Su adapteriu 887
Tinka keturkampiams strypams	•	•	•	•	•	•	•	•
TUV aprobuotas	•	•	•	•	•	•	•	•
Kita	Aliuminis. Ištraukiamas, kad būtų lengviau krauti ir iškrauti.	Aliuminis. Pridėtas 25 mm pakėlimo adapteris. Pritvirtinus prie aerodinaminių strypų pakelti negalima.						Pakelta 30 mm, sudarant vietos aukštesniems apkaustams.

¹ Taikomas, kai yra naudojamas originalus „Thule“ laikiklis. Prieš naudodami kito gamintojo laikiklį pasikonsultuoti su „Thule“ atstovu.

„Thule Xtender“

– ne tik gerai atrodo, bet ir yra išmoningas



O ką jei pasakysime, kad galime pateikti slidžių laikiklį, kuris yra toks išmoningas, kad net padeda jums krauti slides?

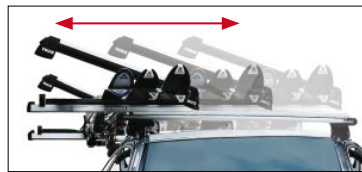
Na, sutikite su mumis. Tai nėra labai toli nuo tiesos. Kadangi „Thule Xtender“ yra sukurtas taip, kad viskas jums būtų kiek galima lengviau.

Kaip nurodo pavadinimas, jis yra ištraukiamas. Tiesiog patraukite link savęs viename automobilio krašte ir laikiklis iššlys, todėl galėsite lengvai krauti ir iškrauti, nereikės stiebtis mėginant pasiekti per automobilio viršų. Be to, jo konstrukcija paaukštinta, tai padės jums užtikrinti, kad aukšti apkaustai bus laikomi toliau nuo automobilio stogo ir jo nebraižys.

Na, ar tai pakankamai išmoninga?

„Thule Xtender 739“

- Kad būtų lengviau krauti ir iškrauti, laikiklis slankioja.
- Ištraukiamas kad būtų lengva krauti ir iškrauti – nereikia persilenkti per stogą, bijant susitepti drabužius ar subraižyti automobilį.
- Išskirtinė, aerodinaminė aliuminio konstrukcija.
- Pakelta konstrukcija, kad aukšti apkaustai nesubraižytų automobilio stogo.
- Itin dideliais mygtukais lengva atidaryti slidžių laikiklį.
- Telpa iki šešių porų slidžių arba keturios snieglentės.



Ištraukiamas

Slidžių laikiklis paprastai ir patogiai ištraukiamas rankomis, kad slides būtų galima krauti ir iškrauti nepersilenkus per automobilio stogą.



Itin dideli mygtukai

Itin dideliais mygtukais slidžių laikiklį lengva atidaryti netgi mūvint pirštines.

„Thule Deluxe“

aukštos klasės, aerodinaminės konstrukcijos laikiklis

„Thule Deluxe“ 726/727/740

- Išskirtinė, aerodinaminė aliuminio konstrukcija.
- Reguliuojamo aukščio, kad aukšti apkaustai nesubraižytų automobilio stogo.
- Išin dideliais mygtukais lengva atidaryti slidžių laikiklį.
- Galimas pasirinkimas iš trijų dydžių iki šešių porų slidžių arba iki keturių snieglenčių.



Reguliuojamo aukščio

Aukšti apkaustai nebraižo automobilio stogo.



„Thule Snowpro“ 745/746/747

- Išmėgintas ir patikrintas tūkstančių slidininkų visame pasaulyje.
- Galimas pasirinkimas iš trijų dydžių nuo trijų iki šešių porų slidžių arba nuo dviejų iki keturių snieglenčių.



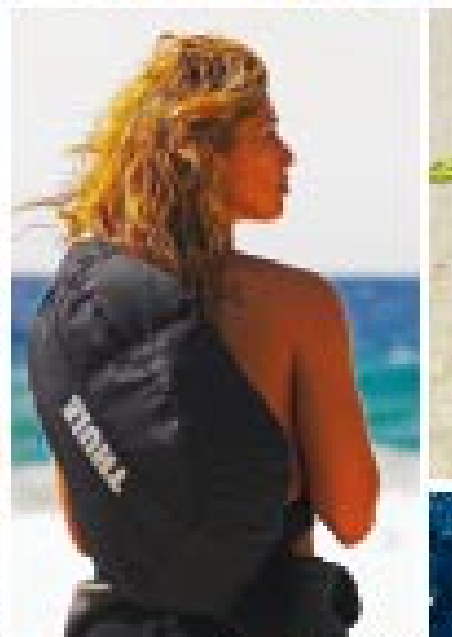
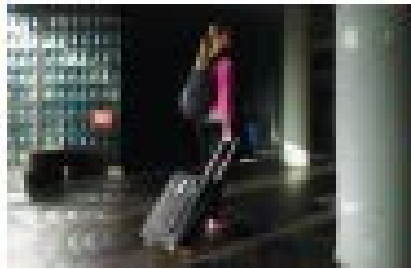
„Thule Snowpro Uplifted 748“

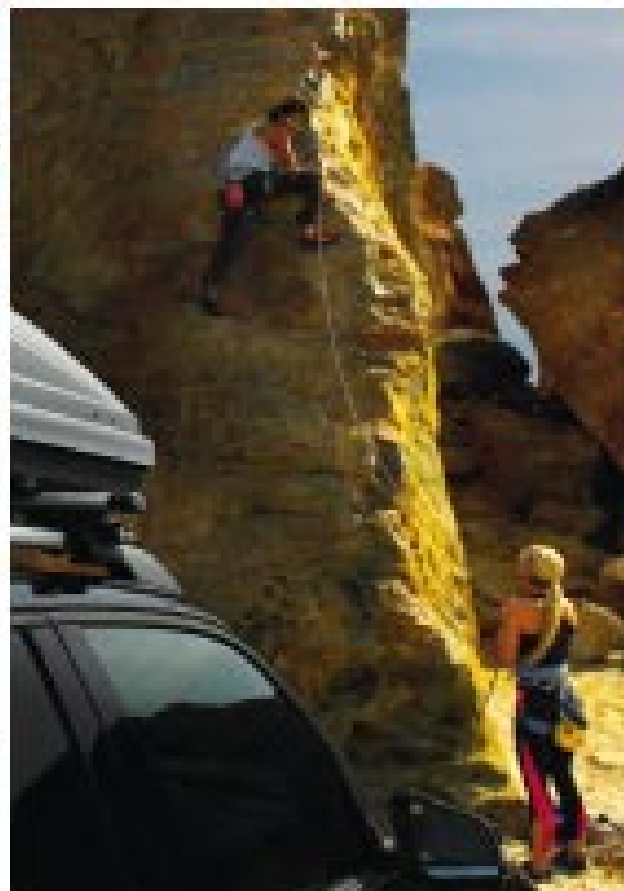
- Slidėms su aukštais apkaustais.
- Telpa iki keturių porų slidžių arba dvi snieglentės.



Pakeltas 30 mm







Wherever the road leads.

Shooting whitewater. Fishing deepwater.
Cycling the back roads. Skiing a mountain pass.
Speed boating with your pals. Camping with the kids.
Going where it moves you. Doing what you love.
At the end of the earth – or just around the corner.
Your kayak. Your rod. Your bike. Your skis.
Your boat. Your tent.
Your gear.
Is at your side.

Whatever your ride.

521 1000280 Lihuanian, Vietos rinkoms skirti gamtiniai gali šiek tiek skirtingai.
gamtiniai gali būti keičiami iš anksčiau nurodytų. Mūsų neatsakome už gamtinės
šio katalogo turinio kaitas. Parengė: „PPS Communication“.
Nuotraukos: Peter Eriksson, Micke Stinnhed, Pelle Wahlgren.



Thule Sweden AB
Box 69, SE -330 33 Hillerstorp, Sweden.
Tel +46 370-255 00, Fax +46 370-229 08.
www.thule.com

THULE[®]
SWEDEN