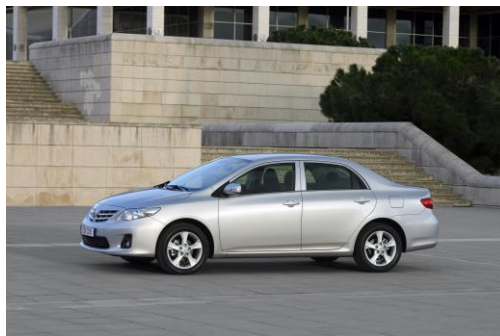




TOYOTA

ALWAYS A
BETTER WAY

TOYOTA COROLLA. SANDĖLIO IŠPARDAVIMAS gegužės 31-birželio 07 !!!

Kainininkas galioja nuo 2013 m. gegužės 31 d.

Nr.	Modelis ir komplektacija	Spalva	Kėbulo numeris	Įprasta kaina, Lt su PVM	SANDĖLIO IŠPARDAVIMO kaina, Lt su PVM Gegužės 31-birželio 07 dienomis
1	Sedanas COROLLA benzininiu 1.6 Valvematic varikliu, daugiafunkcine 6 pavarų MMT dėže, įranga LINEA SOL + autopilotas + metalikas	1G3 šlapio asfalto metalikas	AHTLH56E903078509	68.430	55.185
2	Sedanas COROLLA benzininiu 1.6 Valvematic varikliu, daugiafunkcine 6 pavarų MMT dėže, įranga LINEA SOL + autopilotas + metalikas	209 juodas metalikas	AHTLH56E803076749	68.430	55.185
3	Sedanas COROLLA benzininiu 1.6 Valvematic varikliu, daugiafunkcine 6 pavarų MMT dėže, įranga LINEA SOL + autopilotas + metalikas	209 juodas metalikas	AHTLH56E903077652	68.430	55.185
4	Sedanas COROLLA benzininiu 1.6 Valvematic varikliu, daugiafunkcine 6 pavarų MMT dėže, įranga LINEA SOL + autopilotas + metalikas	1F7 sidabrinis metalikas	AHTLH56EX03077059	68.430	55.185
5	Sedanas COROLLA benzininiu 1.6 Valvematic varikliu, daugiafunkcine 6 pavarų MMT dėže, įranga LINEA SOL + metalikas	1F7 sidabrinis metalikas	AHTLH56E403078465	67.540	54.295
6	Sedanas COROLLA benzininiu 1.6 Valvematic varikliu, mechanine 6 pavarų dėže, įranga LINEA TERRA + metalikas	1G3 šlapio asfalto metalikas	AHTLH56EX03078499	61.260	49.270
7	Sedanas COROLLA benzininiu 1.6 Valvematic varikliu, mechanine 6 pavarų dėže, įranga LINEA SOL + metalikas	1F7 sidabrinis metalikas	AHTLH56E303079266	64.830	52.125
8	Sedanas COROLLA benzininiu 1.6 Valvematic varikliu, mechanine 6 pavarų dėže, įranga LINEA SOL + metalikas	1F7 sidabrinis metalikas	AHTLH56E603079049	64.830	52.125
9	Sedanas COROLLA benzininiu 1.6 Valvematic varikliu, mechanine 6 pavarų dėže, įranga LINEA SOL + metalikas	1F7 sidabrinis metalikas	AHTLH56E803078162	64.830	52.125
10	Sedanas COROLLA benzininiu 1.6 Valvematic varikliu, mechanine 6 pavarų dėže, įranga LINEA SOL + metalikas	1F7 sidabrinis metalikas	AHTLH56E103078424	64.830	52.125
11	Sedanas COROLLA benzininiu 1.6 Valvematic varikliu, mechanine 6 pavarų dėže, įranga LINEA SOL + metalikas	1F7 sidabrinis metalikas	AHTLH56E603078435	64.830	52.125
12	Sedanas COROLLA benzininiu 1.6 Valvematic varikliu, mechanine 6 pavarų dėže, įranga LINEA SOL + metalikas	1F7 sidabrinis metalikas	AHTLH56E903078462	64.830	52.125
13	Sedanas COROLLA benzininiu 1.6 Valvematic varikliu, mechanine 6 pavarų dėže, įranga LINEA SOL + metalikas	1F7 sidabrinis metalikas	AHTLH56E603078936	64.830	52.125
14	Sedanas COROLLA benzininiu 1.6 Valvematic varikliu, mechanine 6 pavarų dėže, įranga LINEA SOL + metalikas	1G3 šlapio asfalto metalikas	AHTLH56E103078049	64.830	52.125
15	Sedanas COROLLA benzininiu 1.6 Valvematic varikliu, mechanine 6 pavarų dėže, įranga LINEA SOL + metalikas	1G3 šlapio asfalto metalikas	AHTLH56E303078232	64.830	52.125
16	Sedanas COROLLA benzininiu 1.6 Valvematic varikliu, mechanine 6 pavarų dėže, įranga LINEA SOL + metalikas	209 juodas metalikas	AHTLH56E003075286	64.830	52.125
17	Sedanas COROLLA benzininiu 1.6 Valvematic varikliu, mechanine 6 pavarų dėže, įranga LINEA SOL + metalikas	209 juodas metalikas	AHTLH56E703077892	64.830	52.125
18	Sedanas COROLLA benzininiu 1.6 Valvematic varikliu, mechanine 6 pavarų dėže, įranga LINEA SOL + metalikas	209 juodas metalikas	AHTLH56E303078800	64.830	52.125
19	Sedanas COROLLA benzininiu 1.6 Valvematic varikliu, mechanine 6 pavarų dėže, įranga LINEA SOL + metalikas + autopilotas	1G3 šlapio asfalto metalikas	AHTLH56E603077835	65.720	53.015
20	Sedanas COROLLA benzininiu 1.6 Valvematic varikliu, mechanine 6 pavarų dėže, įranga LINEA SOL PLIUS	040 balta solidi	AHTLH56E803073513	68.970	55.180

„COROLLA“ TECHNINIAI DUOMENYS

Variklis	1.6 Valvematic	1.6 Valvematic MMT
Vožtuvų mechanizmas	16 vožtuvų, DOHC	16 vožtuvų, DOHC
Maksimali galia, DIN AG/aps./min	132/6400	132/6400
Maksimali galia kW/aps./min	97/6400	97/6400
Maksimalus sukimo momentas Nm/aps./min	160/4400	160/4400
Ilgis, mm	4545	4545
Plotis, mm	1760	1760
Aukštis, mm	1470	1470
Atstumas tarp ašių, mm	2600	2600
Kuro sąnaudos		
Kuro rūšis	Benzinas	Benzinas
Užmiestyje L/100km	5,3	5,2
Mieste L/100km	8,6	8,0
Vidutinės L/100 km	6,5	6,2
CO2 emisija, mišrus ciklas, g/km	150	144
Euro klasė	5	5
Tuščio automobilio masė, kg	1270-1305	1275-1310
Bendroji automobilio masė, kg	1760	1760
Bagažinės tūris, l	450	450
Kuro bako talpa	55	55
Maksimalus greitis, km/h	200	200
Įsibėgėjimas 0-100 km/h	10,0	12,0
Aerodinaminis koeficientas	0,28	0,28
Automobilio apsūkimo spindulys, m	5,5	5,5
Padangų dydis	205/55R16	205/55R16

* Degalų sąnaudų, CO2 ir triukšmo rodikliai išmatuoti kontroliuojamoje aplinkoje, naudojant bazinį serijinį automobilį, kaip reikalauja Europos Komisijos išleisti Europos teisiniai nuostatai. Jūsų automobilio degalų sąnaudų ir CO2 rodikliai gali skirtis nuo išmatuotųjų. Vairavimo stilius ir kiti veiksniai (pavyzdžiui, kelio sąlygos, eismo intensyvumas, automobilio būklė, įdiegta įranga, apkrova, keleivių skaičius ir pan.) turi įtakos automobilio degalų sąnaudoms ir CO2 emisijai.

„COROLLA“ KOMPLEKTACIJOS

„Linea Terra“

- 16 colių plieniniai ratlankiai su 205/55R16 padangomis / Laikino dydžio atsarginis ratas
- Kėbulo spalvos buferiai / Juodos spalvos durelių rankenėlės / Juodi, elektra valdomi ir šildomi šoniniai veidrodėliai
- Priekinių žibintų apiplovimo sistema
- Mechaninis oro kondicionierius
- Elektrinis vairo stiprintuvas EPS / Reguliuojamo aukščio ir gylio (teleskopinis) vairas
- Optimalaus pavarų perjungimo indikatorius (tik su 6 MT)
- Priekiniai elektra valdomi langai
- Sidabro spalvos vidinių durelių rankenėlių apdaila
- Multi-informacinis ekranas: greitis, kuro sąnaudos, rida, temperatūra ir kt. / Visuomet šviečiantys „Optitron“ prietaisai
- Radijas / CD grotuvas su 4 garsiakalbiais, atpažįstantis MP3 ir WMA formatus / USB ir papildoma AUX jungtys
- Priekinių sėdynių aukščio reguliavimo funkcija / Šildomos priekinės sėdynės
- Centrinis porankis galinėse sėdynėse su 2 puodelių laikikliais / Dviguba priekinė daiktadėžė su apšvietimu
- 60:40 santykiu dalijamas galinės sėdynės / Centrinis porankis su dėtuve
- Stabdžių antiblokavimo sistema (ABS) su elektronine stabdymo jėgos paskirstymo sistema (EBD) ir avarinio stabdymo sistema (BA)
- Automobilio stabilumo kontrolės sistema (VSC) su traukos kontrolės sistema (TRC)
- Smūgio energiją paskirstanti kėbulo konstrukcija su sutvirtintais šoniniais skersiniais
- 9 oro saugos pagalvės, įskaitant vairuotojo kelių oro saugos pagalvę / Priekinio keleivio oro saugos pagalvės atjungimo funkcija
- Neprisegtų priekinių saugos diržų priminimo funkcija
- Reguliuojamo aukščio 3 tvirtinimo taškų ELR priekiniai saugos diržai su įtempėjais ir apkrovos ribotuvu / 3 tvirtinimo taškų ELR galiniai saugos diržai
- Priekinės sėdynės su apsaugos nuo kaklo sužalojimų sistema (WIL)
- Vidinis durelių užraktas / Galinių durelių apsauga nuo atidarymo iš vidaus
- Vaikiškų kėdučių „ISOFIX“ tvirtinimo sistema
- Imobilizatorius / Nuotolinis centrinis durelių užraktas

„Linea Sol“ (papildanti „Linea Terra“)

- Radiatoriaus grotelių chromo apdaila
- Kėbulo spalvos durelių rankenėlės
- Kėbulo spalvos nulenkiama, elektra valdomi ir šildomi durelių veidrodėliai
- Bagažinės dangčio chromo apdaila
- Priekiniai rūko žibintai
- Automatinė salono temperatūros palaikymo sistema
- Oda trauktas 3 stipinų vairas su garso sistemos valdikliais ir oda traukta pavarų perjungimo svirtelė
- Galiniai elektra valdomi langai
- Radijas / CD grotuvas su 6 garsiakalbiais, atpažįstantis MP3 ir WMA formatus
- Centrinis porankis su dviguba dėtuve

„Linea Sol Plus“ (papildanti „Linea Sol“)

- 16 colių lengvojo lydinio ratlankiai su 205/55R16 padangomis
- Pastovaus greičio palaikymo sistema su greičio ribotuvu (ribotuvus montuojamas tik su 1,6 l varikliais su 6 MT)
- Elektrochromatinis galinio vaizdo veidrodėlis
- Lietaus jutiklis ir prieblandos jutiklis su AUTO apšvietimo funkcija
- Beraktė atrakinimo ir užvedimo sistema „Smart Entry & Start“
- Radijas / CD grotuvas su 6 garsiakalbiais, atpažįstantis MP3 ir WMA formatus, derinamas su „Bluetooth®“ ir garso komandomis